

Handleiding



ZIGBEE WIRELESS DIMMER SWITCH

2 zones

EcoDim

DE



EcoDim B.V.
Dr. Huber Noodtstraat 89
7001 DV, Doetinchem, Netherlands
(Imported by NJ Trading B.V.)
Made in China
www.ecodim.nl

PRODUCT DATA

Protocol	ZigBee 3.0
Voltage	3VDC (CR2450)
Frequentie	2.4GHz
Zendbereik (zonder obstakels)	30m
IP classificatie	IP20
Dimbereik	0.1%-100%
Afmetingen	71.2x71.2x13.6mm

- ZigBee dimmer switch op basis van ZigBee 3.0
- Ondersteunt koppeling via TouchLink
- Ondersteunt koppeling met ZigBee lichtbronnen in hetzelfde netwerk
- Ondersteunt 2 groepen van maximaal 30 lichtbronnen
- 2.4 GHz frequentie
- Batterij met lange levensduur
- Zendbereik 30 meter
- Compatible met universele ZigBee gateway producten
- Compatible met universele enkelkleurige ZigBee lichtbronnen

BEDIENING

1. De ZigBee draadloze schakelaar kan communiceren met een grote verscheidenheid aan ZigBee compatibele systemen. De schakelaar zendt draadloze radiografische signalen welke worden gebruikt om compatibele systemen op afstand te bedienen.
2. Deze ZigBee draadloze schakelaar ondersteunt 2 groepen met maximaal 30 lichtbronnen en ondersteunt ZigBee lichtbronnen.

MONTAGE:

De schakelaar is universeel te plaatsen in afdek materiaal van de volgende merken:

BERKER	S1, B1, B3, B7 glass
GIRA	Standard55, E2, Event, Esprit
JUNG	A500, Aplus
MERTEN	M-smart, M-Arc, M-Plan

De volgende ZigBee clusters worden ondersteunt:

Input clusters:

- Basic
- Power Configuratie
- identificatie
- Diagnostisch

Output clusters:

- identificatie
- Aan/uit
- Level control
- 0ta

Veiligheid en waarschuwingen

- Dit apparaat bevat een lithium knoop batterij dat op de juiste manier opgeslagen en verwijderd dient te worden.
- Stel dit apparaat NIET bloot aan vochtigheid

1. NETWORK KOPPELING VIA COÖRDINATOR OF HUB (TOEGEVOEGD AAN ZIGBEE NETWORK):

Step 1:

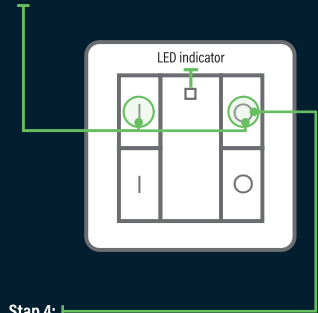
Verwijder de schakelaar uit het vorige netwerk (indien dit het geval is) anders zal de schakelaar niet gekoppeld kunnen worden aan het nieuwe netwerk. Lees hiervoor de instructies onder de Alinea: "Reset naar fabrieksinstellingen"

Step 2:

Schakel de koppelmodus in van uw ZigBee controller of Hub volgens de instructies van uw controller.

Step 3:

Houd beide knoppen ingedrukt tot de Led indicator is ingeschakeld.



Step 4:

Druk op deze toets om in het nabije netwerk te zoeken. De led indicator knippert om de seconde, indien er geen netwerk is gevonden zal deze na 20 seconden een time-out geven. Indien er een succesvolle koppeling heeft plaatsgevonden zal de led indicator 5 keer kort knipperen.

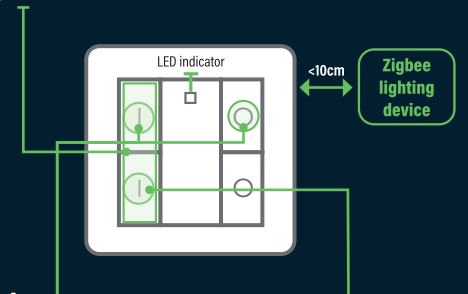
2. KOPPELING VAN EEN LICHTBRON VIA TOUCHLINK

Step 1:

Zet de ZigBee bron in koppelmodus via Touchlink. Voor instructies leest u de handleiding van de betreffende ZigBee lichtbron.

Step 2:

Druk op de AAN knop van groep 1/2/3/4 om de groep te kiezen waaraan u wilt koppelen.



Step 3:

Houd beide knoppen ingedrukt tot de Led indicator is ingeschakeld.

Step 4:

Druk op deze toets om in het nabije netwerk te zoeken. De led indicator knippert en aantal seconden snel, daarna knippert de led indicator 6 keer langzaam indien er een succesvolle koppeling heeft plaatsgevonden. De lichten zullen tevens 2 keer knipperen.

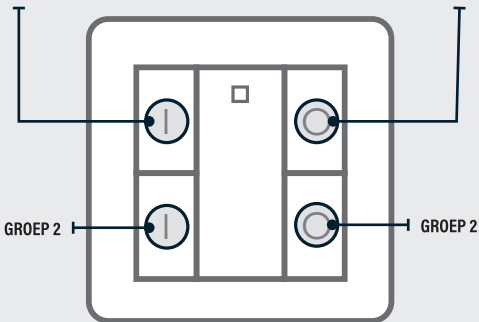
FUNCTIETOETSEN

GROEP 1

Druk om in te schakelen. Houd ingedrukt om lichtintensiteit te verhogen.

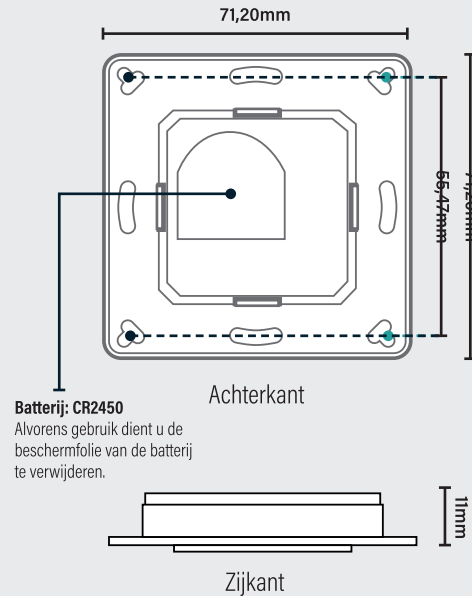
GROEP 1

Druk om uit te schakelen. Houd ingedrukt om lichtintensiteit te verlagen.



Voorzijde

FORMATEN



Batterij: CR2450

Alvorens gebruik dient u de beschermfolie van de batterij te verwijderen.

QUICKSTART

Touchlink + Groep 1 toevoegen

Druk beiden knoppen tegelijkertijd in en houd deze ingedrukt voor 3 seconden om Touchlink te activeren en het de lichtbron te koppelen aan groep 1.

Touchlink + Groep 2 toevoegen

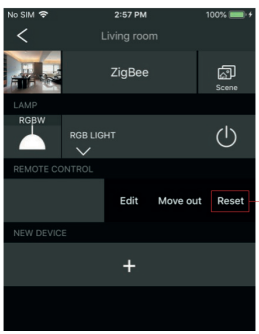
Druk de knop in en houd deze ingedrukt voor 3 seconden om Touchlink te activeren en het de lichtbron te koppelen aan groep 2.

Reset naar fabrieksinstellingen:

Druk 3x op beide knoppen (de schakelaar dient reeds gekoppeld te zijn in een netwerk)

Netwerk pairing modus: Druk 3x op beide knoppen (de schakelaar dient niet in een netwerk gekoppeld te zijn).

3. VERWIJDEREN VAN EEN SCHAKELAAR UIT EEN ZIGBEE NETWORK VIA EEN COÖRDINATOR OF HUB

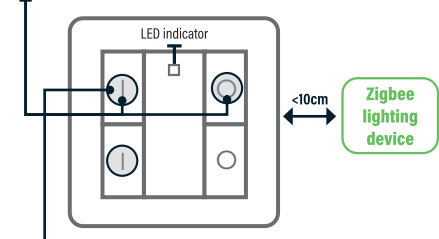


Selecteer de optie "reset" of "verwijderen" in uw ZigBee controller of hub besturingssysteem. Indien de schakelaar succesvol verwijderd is knippert de licht indicator 3 keer snel.

4. RESET NAAR FABRIEKINSTELLINGEN

LET OP: Alle geconfigureerde parameters zullen worden gereset indien de schakelaar wordt verwijderd uit het netwerk of wordt gereset.

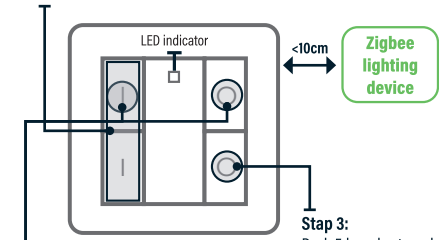
Stap 1: Houd beide knoppen ingedrukt tot de Led indicator is ingeschakeld.



Stap 2: Druk 5 keer op de knop, de LED indicator knippert 3 keer indien de schakelaar succesvol is gereset.

5. ONTKOPPEL ALLE GEKOPPELDE LICHTBRONNEN

Stap 1: Druk en houd de AAN knop ingedrukt van de groep 1/2 waaraan de lichtbron is gekoppeld.



Stap 2: Houdt beide lichtknoppen ingedrukt tot de led indicator is ingeschakeld.

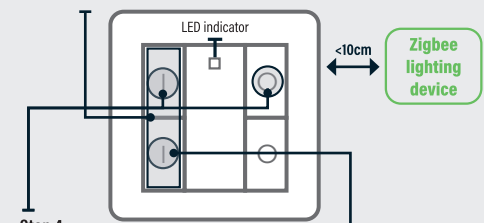
Stap 3: Druk 5 keer kort op deze toets om alle gekoppelde lichtbronnen te ontkoppelen. De LED indicator knippert 4x indien dit succesvol is voltooid. succesvol is gereset.

6. VERWIJDEREN VAN EEN KOPPELING VIA TOUCHLINK

Stap 1: Zet de ZigBee lichtbron in koppelmodus via Touchlink. Voor instructies leest u de handleiding van de betreffende ZigBee lichtbron.

Stap 2: Houd de afstandsbediening binnen 10cm van de ZigBee lichtbron.

Stap 3: Druk op de AAN knop van groep 1/2 om de groep te kiezen waaraan u wilt koppelen.



Stap 4: Druk en houd beide knoppen ingedrukt tot de LED indicator is ingeschakeld.

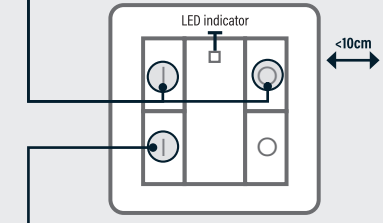
Stap 5: Druk 2x op deze toets om het verwijderen via Touchlink te starten. De led indicator knippert 3 seconden snel, daarna knippert de led indicator 6 keer langzaam indien deze succesvol verwijderd is.

7. RESET NAAR FABRIEKINSTELLINGEN VAN EEN LICHTBRON (TOUCH RESET)

Stap 1: Zet de ZigBee lichtbron in koppelmodus via Touchlink. Voor instructies leest u de handleiding van de betreffende ZigBee lichtbron.

Stap 2: Houd de afstandsbediening binnen 10cm van de ZigBee lichtbron.

Stap 3: Druk en houd beide knoppen ingedrukt tot de LED indicator is ingeschakeld.



Stap 4: Druk 5x op deze toets om het verwijderen via Touchlink te starten. De led indicator knippert 3 seconden snel, daarna knippert de led indicator 3 keer langzaam indien de reset succesvol is uitgevoerd.

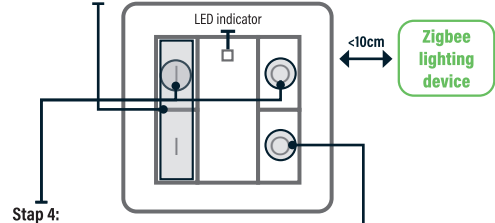
Let op: Het apparaat zal worden toegevoegd aan een nieuw netwerk, aan hetzelfde netwerk of niet worden toegevoegd aan een netwerk.

8. ZOEK EN KOPPEL ZIGBEE LICHTBRON (DEZELFDE STAPPEN VOLGEN OM TE ONTKOPPELEN)

Stap 1: Zet de ZigBee lichtbron in zoek en koppelmodus (initiator mode). Voor instructies leest u de handleiding van de betreffende ZigBee lichtbron.

Stap 2: Houd de afstandsbediening binnen 10cm van de ZigBee lichtbron.

Stap 3: Druk op de AAN knop van de groep 1/2 waaraan u wilt koppelen.



Stap 4: Druk en houd beide knoppen ingedrukt tot de LED indicator is ingeschakeld

Stap 5: Druk 2x kort om de schakelaar in de zoek en koppelmodus te zetten (initiator mode). De LED indicator knippert 4x indien de koppeling succesvol heeft plaatsgevonden of 2x indien dit is mislukt.

Let op: De lichtbron en schakelaar dienen beiden in hetzelfde Zigbee netwerk toegevoegd te zijn.

Let op: Iedere schakelaar kan aan maximaal 30 lichtbronnen gekoppeld worden.

10. OTA

De schakelaar ondersteunt firmware updates via OTA en zal automatisch iedere 10 minuten zoeken naar updates via de ZigBee controller.

11. CONTROLE VAN KOPPELING SCHAKELAAR IN EEN NETWORK.

Druk op een van de knoppen, indien de LED indicator knippert is de schakelaar reeds gekoppeld aan een netwerk, indien deze niet knippert is de schakelaar niet gekoppeld in een netwerk.

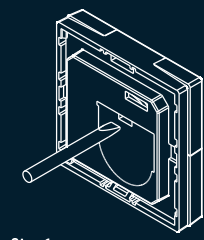
12. CONTROLE BATTERIJ STATUS.

De batterij status van de schakelaar wordt weergegeven via de coördinator in de volgende situaties:

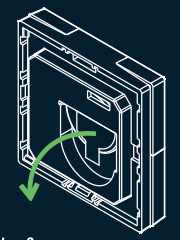
- Wanneer ingeschakeld
- Wanneer de schakelaar in de afgelopen 4 uur data heeft verstuurd.
- Wanneer de knop 1 en 0 tegelijkertijd wordt ingedrukt.
- Wanneer de schakelaar is toegevoegd in het netwerk via een coördinator.

9. INSTALLATIE:

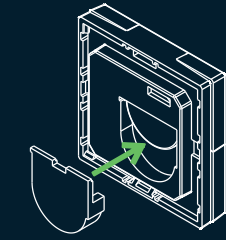
1. Verwijder de beschermfolie van de batterij.



Stap 1: Verwijder afdekplaat van batterij

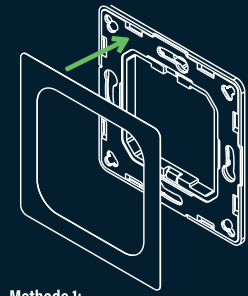


Stap 2: Verwijder de beschermfolie van de batterij

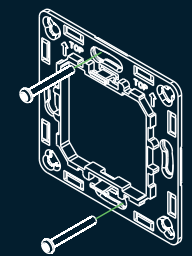


Stap 3: Plaats de afdekplaat van de batterij terug.

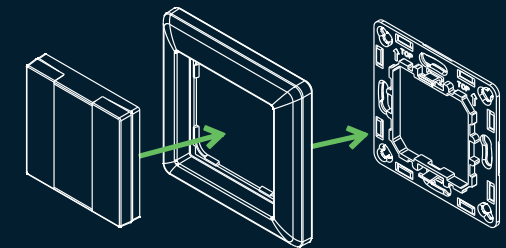
2. Montage van de schakelaar (2 methodes)



Methode 1: Plaats 3M lijm aan de achterzijde van de bracket en druk de bracket tegen de muurb



Methode 2: Bevestig de bracket met schroeven aan de muur.



Indien de bracket is gemonteerd plaats het frame en de schakelaar in bovenstaande volgorde terug.