

Travis Touch

Handleiding

Travis Translators zijn te koop bij: Talendomein.nl



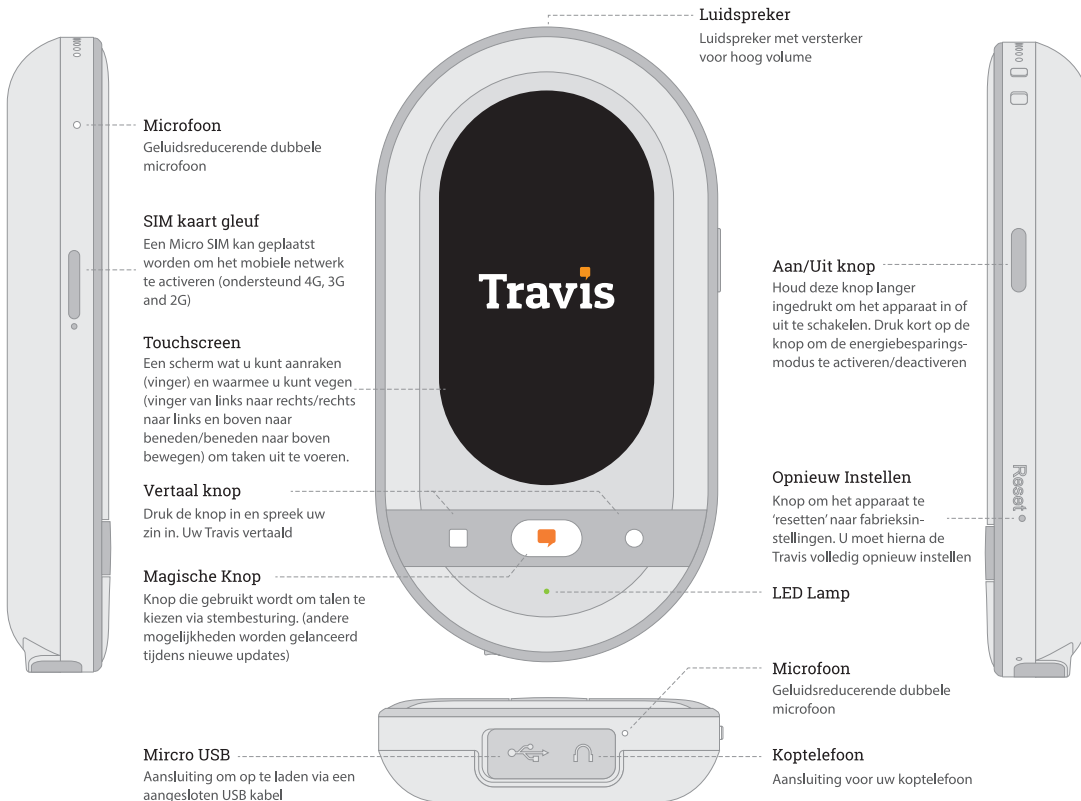
Inhoud

- 2-4 Uiterlijk
- 5 Specificaties
- 6-9 Snelle handleiding
- 10 Veiligheidsinstructies
- 11 Disclaimer

Beperking van Aansprakelijkheid

IN GEEN GEVAL, TENZIJ VEREIST DOOR DE TOEPASSELIJKE WETGEVING OF DOOR SCHRIJFTELIJKE OVEREENKOMST, ZAL DE AUTEURSRECHTHOUDEER OF ENIGE ANDERE PARTIJ DIE DE SOFTWARE EN HARDWARE ALS VOORAFGAAND BEVEGED WILZIGEN EN/OF OVERDRAGEN AANSPRAKELIJK ZIJN VOOR SCHADE, INCLUSIEF ALGEMENE, SPECIALE, INCIDENTELE EN/OF GEVOLGSCHADE DIE VOORTVLOEIT UIT HET GEBRUIK EN MISBRUIK VAN DE SOFTWARE EN HARDWARE, MET INBEGRIIP VAN, MAAR NIET BEPERKT TOT, VERLIES OF BESCHADIGING VAN GEGEVENS DOOR U OF DERDEN OF HET FALEN VAN HET PROGRAMMA OM SAMEN TE WERKEN MET ANDERE PROGRAMMA(S), ZELFS ALS EEN EIGEN EIGENAAR OF ENIGE ANDERE PARTIJ IS GEWEZEN OP DE MOGELIJKHEID VAN DERGELIJKE SCHADE.

Uiterlijk



Draadloos opladen



Specificaties

Computer Processor	1.28-GHz-4-Kern-Processor
Besturingssysteem	Travis OS
ROM	8G
RAM	1G
Scherm	2.4" touchscreen Resolutie: 240x320 Pixel
Draadloos opladen	Ja
Draadloze netwerken	Bluetooth 4.0 WLAN: 802.11 a/b/g/n 4G, 3G, 2G worden ondersteund
Microfoon	Ingebouwde ANC-Dubbele-Microfoon
Luidspreker	Ingebouwde Luidspreker met versterker voor hoog volume. 3.5-mm- Audiuitgang wordt ondersteund
Akku	2500mAh
LED-Lamp	Rood, Blauw, Groen
Afmetingen en Gewicht	109*59*17.45mm,118g

Snelle Handleiding

Hoe kan ik de taal instellen?

Travis ondersteunt tweerichtings vertaling voor de meeste talen. Selecteer de brontaal (die u spreekt) en de nodige doeltaal (taal waarin u wilt vertalen) op het scherm.



Op het hoofdscherm, tik met uw vinger op een vlag icoon om de brontaal te selecteren

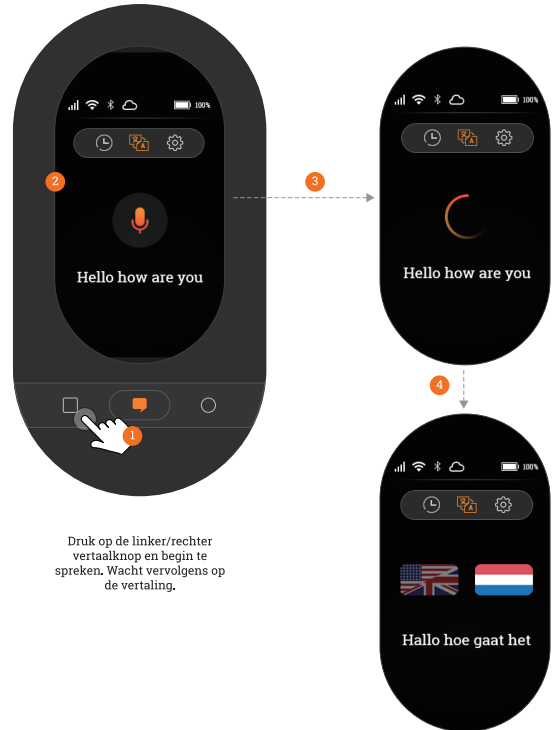
Een lijst met beschikbare talen is afgebeeld*
Tik met uw vinger op de gewenste doeltaal om deze te selecteren

Tweerichtings vertaling:
Niet alle talen paren ondersteunen tweerichtings vertaling.

Lijst met beschikbare doeltaalen:
Het nummer van beschikbare doeltaalen kan variëren. Online (verbonden met het internet) heeft u keuze to meer talen dan wanneer uw Travis offline is (niet verbonden met het internet).

Hoe start ik met vertalen?

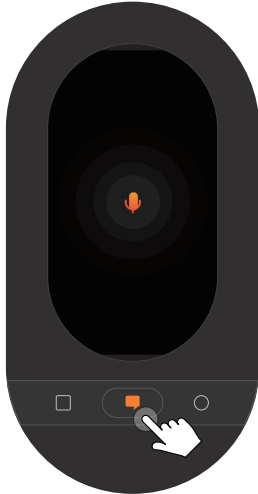
Nadat u de gewenste talen heeft gekozen, drukt u op de vertaalknop. De "□" knop correspondeert met de brontaal (links op het scherm weergegeven) en de "○" -knop correspondeert met de doeltaal (rechts op het scherm weergegeven).



Druk op de linker/rechter vertaalknop en begin te spreken. Wacht vervolgens op de vertaling.

Hoe gebruik ik de Magische Knop?

De "🗨️" knop tussen de twee vertaalknoppen is de magische knop. Druk op deze knop om een taal te selecteren via stembesturing.

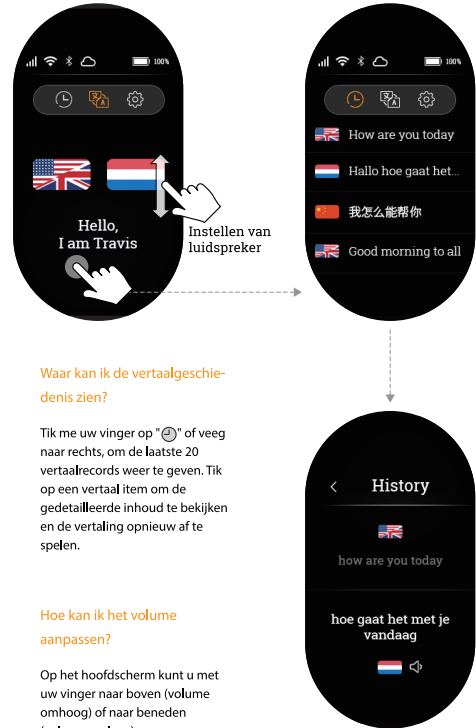


Step 1 Druk op de magische knop

Step 2 Spreek: "Select 'Language 1'" to "Language 2". Taal 1 en taal 2 corresponderen met de taal aan de linkerkant/rechterkant op uw scherm. Voorbeeld: "Select Dutch to English"

Notitie

Momenteel worden alleen spraakopdrachten in Engels, Chinees, Spaans, Japans, Koreaans, Frans, Duits, Russisch en Arabisch ondersteund. Andere talen en meer mogelijkheden worden binnenkort uitgebracht.



Waar kan ik de vertaalgeschiedenis zien?

Tik me uw vinger op "🗨️" of veeg naar rechts, om de laatste 20 vertaalrecords weer te geven. Tik op een vertaal item om de gedetailleerde inhoud te bekijken en de vertaling opnieuw af te spelen.

Hoe kan ik het volume aanpassen?

Op het hoofdscherm kunt u met uw vinger naar boven (volume omhoog) of naar beneden (volume omlaag) vegen.

Meer instellingen

Op het hoofdscherm, tik met uw vinger op "⚙️" of veeg naar links om toegang te krijgen tot de instellingen. Hier kunt u Wifi, algemeen netwerk, hotspot en andere functies instellen.

Veiligheidsvoorschrift

Belangrijke Batterij informatie

Batterij: Probeer de ingebouwde batterij niet zelf te vervangen, Dit kan de batterij beschadigen, wat kan leiden tot oververhitting en letsel.

Let op: Gebruik alleen door de fabrikant aanbevolen accessoires.

Veiligheids- en gebruiksinformatie

Volg alle instructies voor het installeren, gebruiken en onderhouden van het apparaat.

Laat het apparaat niet vallen. Leg het op een vlak, stevig oppervlak wanneer u het niet gebruikt.

Schakel voor het reinigen het apparaat uit, ontkoppel de oplaadkabel en maak deze voorzichtig schoon met een zachte en droge doek.

Stel het apparaat niet bloot aan vloeistoffen. Als het apparaat nat wordt, droog het dan af met een schone, zachte doek.

Als het apparaat snel wordt verplaatst naar een koude, warme omgeving, kan zich condens vormen in de behuizing. Wacht voor gebruik tot het vocht is verdamp. Houd het apparaat uit de buurt van warmtebronnen zoals radiatoren, kachels, fornuizen, versterkers, open vuur of direct zonlicht.

Blokkeer geen ventilatieopeningen. Installeer het volgens de instructies van de fabrikant.

- Stel het apparaat niet bloot aan zand of stof, bedek het niet met voorwerpen, zoals kranten, kleding of gordijnen.

- Gebruik het apparaat niet in een gesloten ruimte, Zorg voor voldoende ruimte rond het apparaat voor voldoende ventilatie.

Probeer het apparaat niet zelf te repareren of te onderhouden. Het openen of verwijderen van de behuizing kan u blootstellen aan elektrische schokken en andere gevaren. Als reparatie vereist is, neem dan contact op met uw dealer en laat alle onderhoud uitvoeren door gekwalificeerde professionals.

Gebruik het apparaat niet als u een fout opmerkt. Neem contact op met uw dealer als er rook uit de unit komt. Probeer het apparaat niet zelf te repareren.

Vermijd het gebruik van gevallen of beschadigde apparatuur. Als het apparaat te gevallen of de behuizing is beschadigd, werken de interne componenten mogelijk niet correct. Stop het gebruik van het apparaat onmiddellijk en neem contact op met uw dealer voor reparatie. Verder gebruik kan brand of elektrische schokken tot gevolg hebben.

Raak met natte handen geen aansluitpunten aan om het risico op elektrische schokken te verminderen.

Verwijder nooit de behuizing van het apparaat.

Het apparaat mag niet worden ingevet.

Plaats het apparaat nooit op andere elektrische apparaten.

Waarschuwing: Verwijder de voor- of achterkant niet om het risico van een elektrische schok te verminderen.

Recyclen van Verpakkingsmaterialen

Neem de plaatselijke voorschriften voor het afvoeren van het verpakkingsmateriaal in acht.

Instructies voor gebruikers om gebruikte batterijen te verwijderen en weg te gooien:

Voor producten met een ingebouwde batterij die is ontworpen voor de hele levensduur van het product, is verwijdering door de gebruiker mogelijk niet mogelijk. In dit geval moeten recycling- of recyclingcentra de demontage van het product en de daaropvolgende verwijdering van de batterij uitvoeren. Deze procedure mag alleen worden uitgevoerd door geautoriseerde servicecentra. In de Europese Unie en andere regio's is de verwijdering van batterijen met huishoudelijk afval illegaal. Alle batterijen moeten op milieuvriendelijke wijze worden verwijderd. Neem contact op met uw lokale afvalverwerkingsinstantie voor informatie over milieuvriendelijke inzameling, terugwinning en afvoer van gebruikte batterijen.

Waarschuwing: Explosiegevaar door ondeskundige vervanging van de batterij. Om het risico op brand of brand te minimaliseren, mag u de externe elektrische contacten niet demonteren, pletten, doorboren of kortsluiten. Stel het apparaat niet bloot aan temperaturen boven 60 ° C en stel het niet bloot aan vuur of water.

De "Afzonderlijke afvalinzameling" is van toepassing op alle batterijen en accu's en wordt aangegeuid met de doorgekruiste verwijfbare afvalbak, zoals hieronder weergegeven:



Disclaimer



FCC Conform

FCC ID: 2AL6P-TT201

Deze apparatuur is getest en voldoet aan ANSI C63.4 en deel 15 van de FCC-regels. Dit apparaat voldoet aan Deel 15 van de FCC-regels. Gebruik is onderhevig aan de volgende twee voorwaarden.

1. Dit apparaat mag geen schadelijke interferentie veroorzaken, en

2. Dit apparaat moet elke ontvangen interferentie accepteren, inclusief interferentie die een ongewenste



CE-verklaring

Dit product voldoet aan RTTE Richtlijn van de Raad 99/5 / EC. De CE-markering wordt gebruikt om aan te geven dat wordt voldaan aan de bepalingen van deze richtlijn.