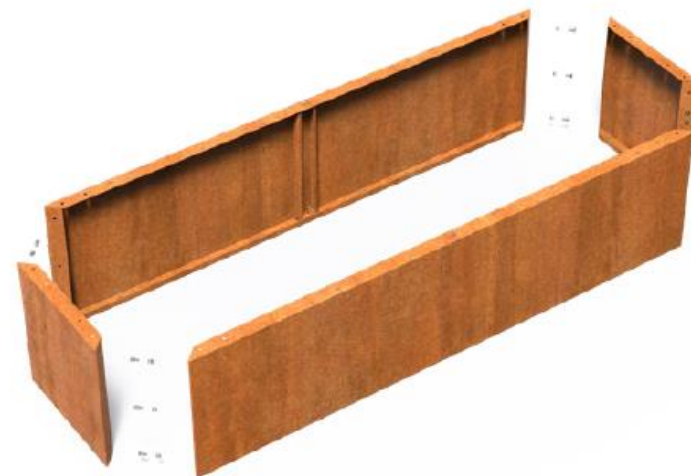
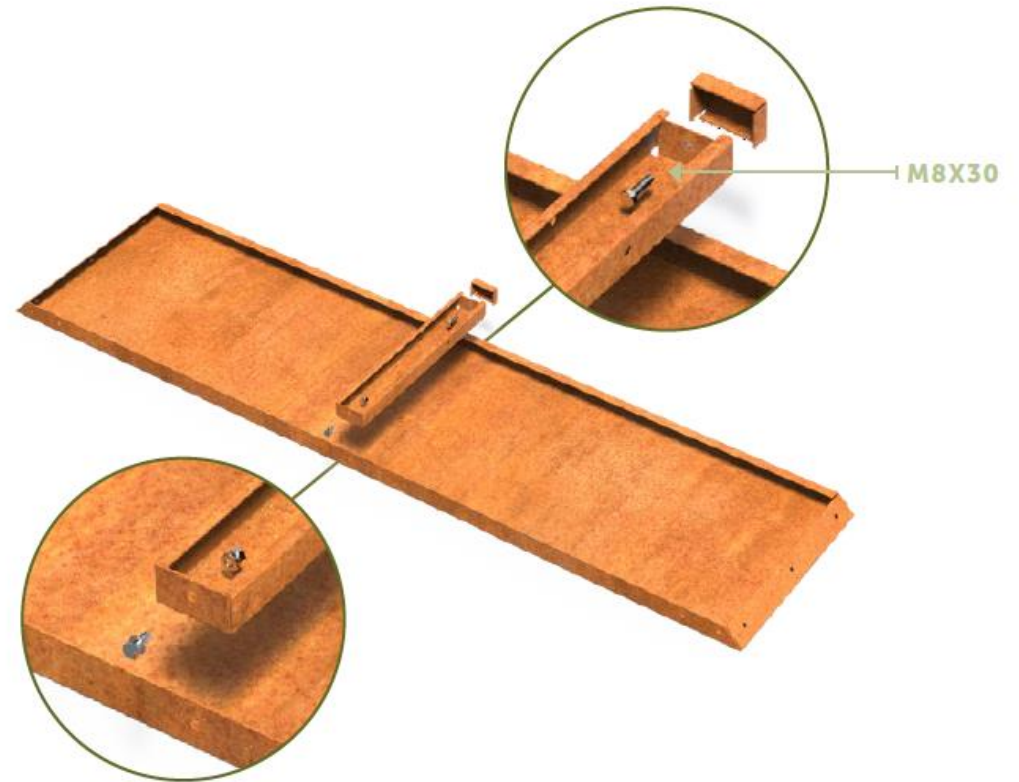
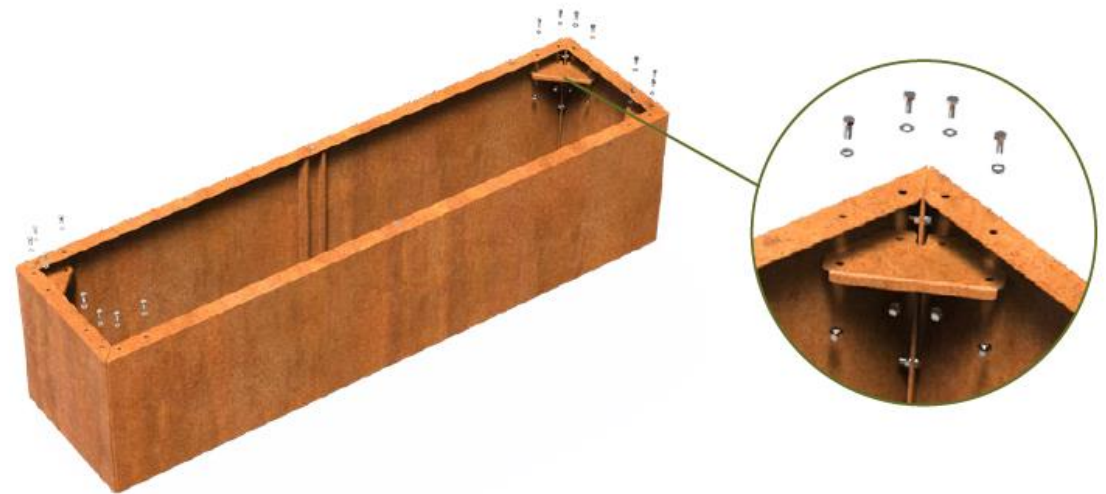


Plaatsing

1. Zorg voor een vlakke, stevige (afgetrilde) ondergrond. Indien dit niet zorgvuldig wordt gedaan, kunnen er spanningen in het product ontstaan die kunnen resulteren in schade aan het product.
2. Trekstangen en U-profielen in plantenbakken zijn essentieel voor de constructie en vormvastheid. Plaats deze dan ook altijd als ze zijn meegeleverd!
3. Houd er bij het plaatsen van de U-profielen rekening mee dat **het kapje aan de bovenkant met de korte zetting naar de achterwand ligt.**
4. Gebruik een M8x30 bout om het U-profiel aan de bovenkant te bevestigen, aan de onderkant gebruikt u een M8x20 bout in combinatie met 2 ringen en een M8 moer. Plaats de bouten met de **bout kop naar buiten**, waardoor de bak uiteindelijk dus op de boutkoppen komt te staan.
5. Verbind de 4 wanden met elkaar, terwijl de wanden op de bovenrand op de grond staan, zo hoeft de plantenbak slechts 1 keer gedraaid te worden.
6. Gebruik M8x20 bouten en draai ze hand vast aan. Strak aandraaien volgt na het plaatsen van de hoekplaten.



7. Plaats in de hoeken, mits geleverd, de hoekplaten. Plaats ze in de bak, met de **opstaande rand richting de bovenrand** van de bak.
8. Gebruik M8x20 bouten en draai ze eerst hand vast. Plaats de bouten met de **bout kop naar boven**, waardoor de bak uiteindelijk dus op de boutkoppen komt te staan.
9. Nadat alle bouten zijn geplaatst, kunnen ze allemaal strak aangedraaid worden.
10. Plaats, mits van toepassing wordt dit erbij geleverd, trekstangen tussen de twee lange wanden. Deze zullen er voor zorgen dat de plantenbak zijn vorm zal behouden en zijn dus essentieel!
11. Draai de M8x20 bouten onderin de plantenbak los en plaats de onderste trekstang (bovenste in de afbeelding) in de U-profielen.
12. Plaats de tweede trekstang halverwege de plantenbak, gebruik hier de M8x100 bouten voor.
13. Als alle panelen en profielen naar wens zitten en de bouten zijn allemaal strak vast gedraaid, keer dan de plantenbak om. Volg onderstaande beplantingsadvies, om het maximale uit de prachtige plantenbak te halen!



Beplantingsadvies

1. Vul de bak met een laag kiezels Ø35 mm sortering (ca. 10 cm).
2. Leg over de kiezels een waterdoorlatend anti-worteldoek.
3. Bedek het anti-worteldoek met aarde die geschikt is voor jouw type beplanting.

