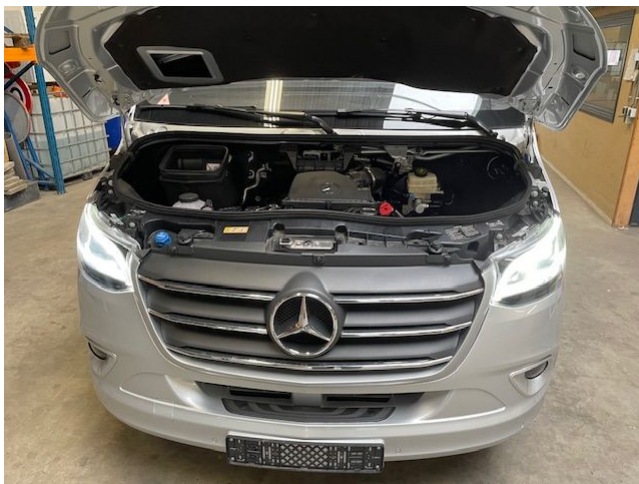


Mercedes Sprinter met LED-koplampen – DRL-kit oranje/wit schakelbaar

Mercedes Sprinter with LED Headlights - DRL kit amber/white switchable



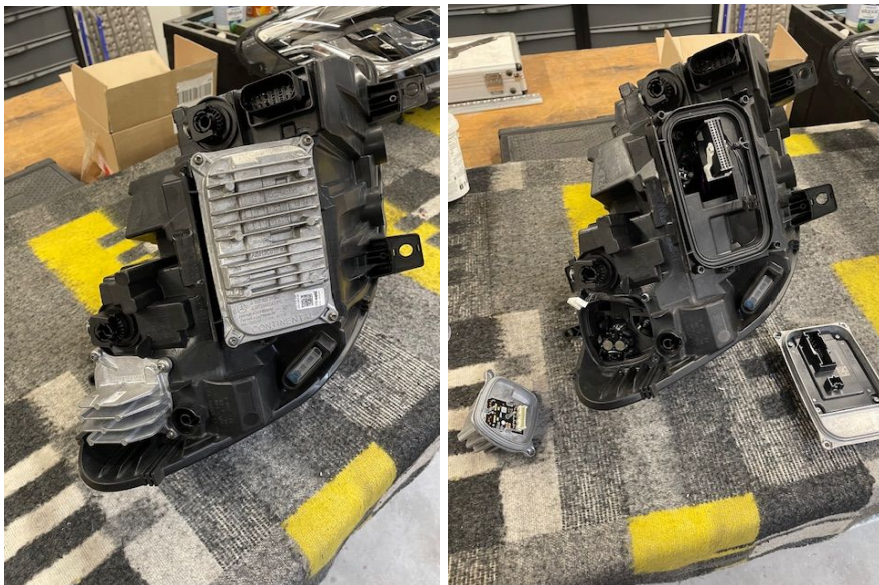
Demonteer de grille en voorbumper.

Remove the grille and front bumper.



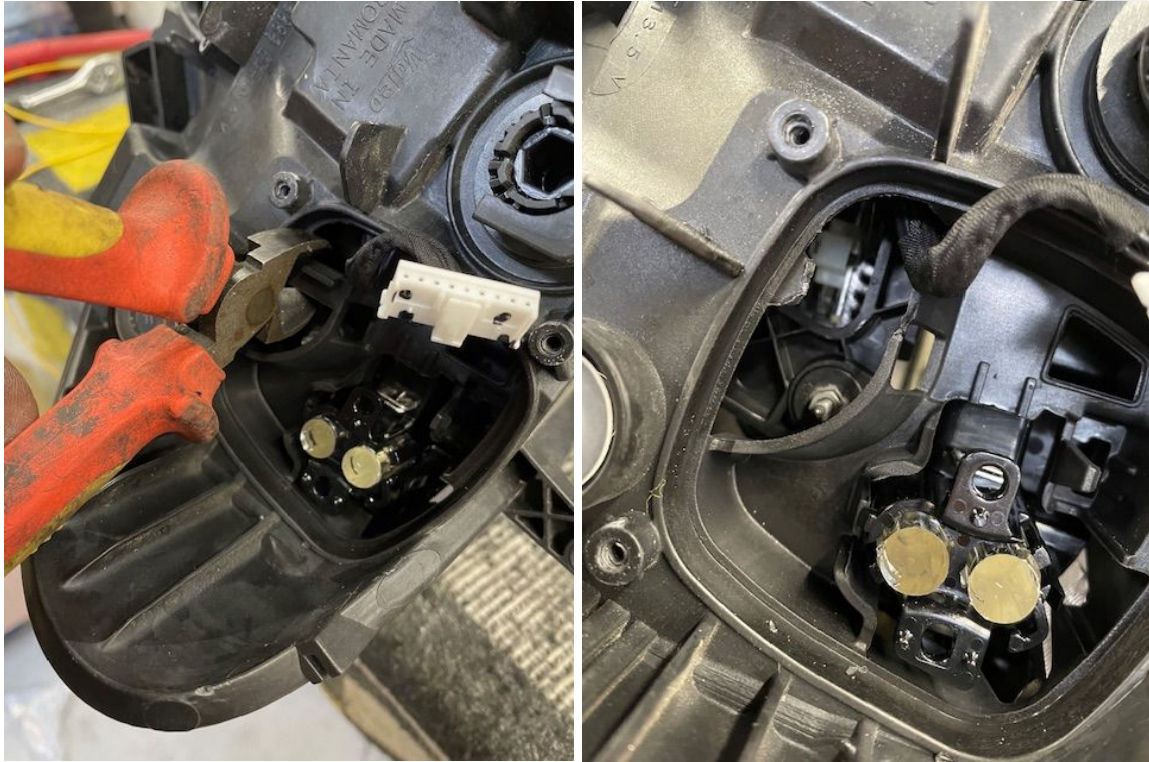
Demonteer de beide koplampen.

Remove both head lights.



Demonteer koplamp ECU en DRL-unit.

Disassemble headlight ECU and DRL unit.



Knip of zaag het obstakel in de koplamp weg.

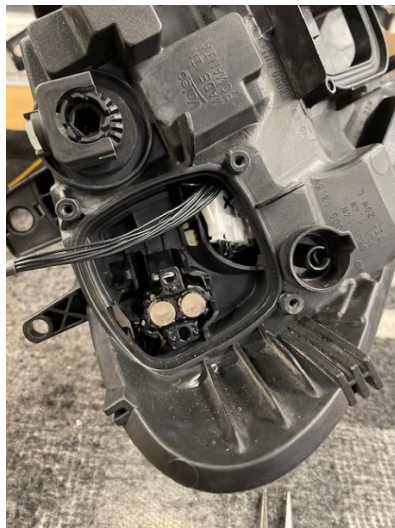
Gebruik een losse draad om beide kabels door de koplamp te voeren.

2x mannelijke deel moet door de koplamp.

Cut or saw away the obstacle in the headlight.

Use a loose wire to feed both cables through the headlight.

2x male part must go through the headlight.

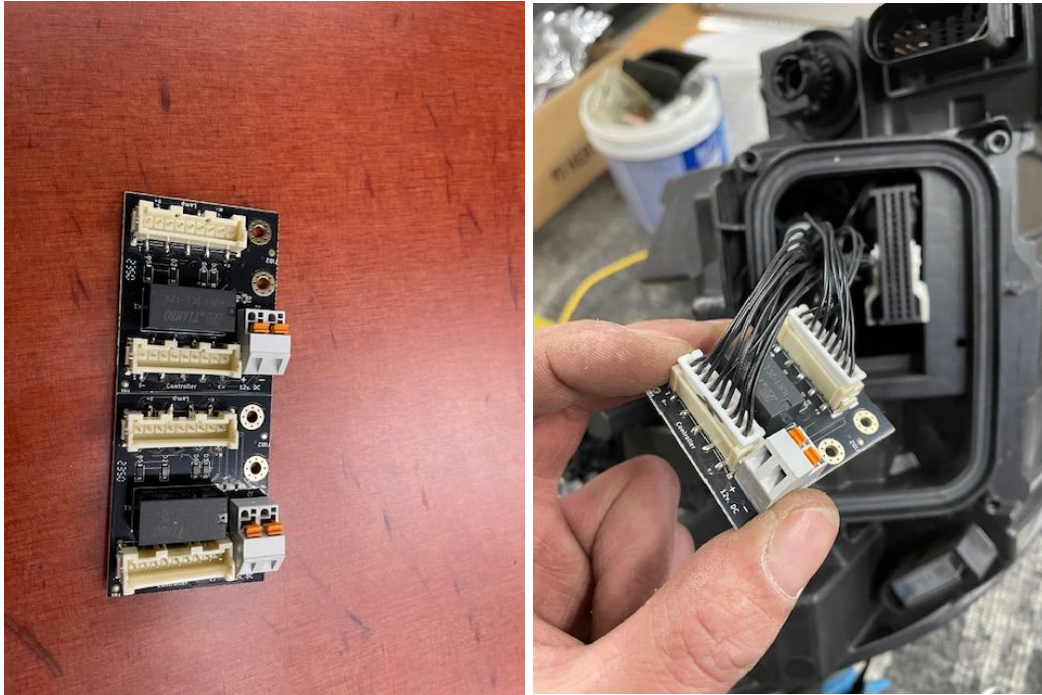


Plaats de originele DRL-kabel in de vrouwelijke stekker en stop deze weg.

De mannelijke stekker mag op de DRL-unit worden aangesloten

Place the original DRL cable in the female plug and put it away.

The male plug may be connected to the DRL unit.



Breek de 2 schakelunits van elkaar en sluit de 2 mannelijke stekkers hierop aan.

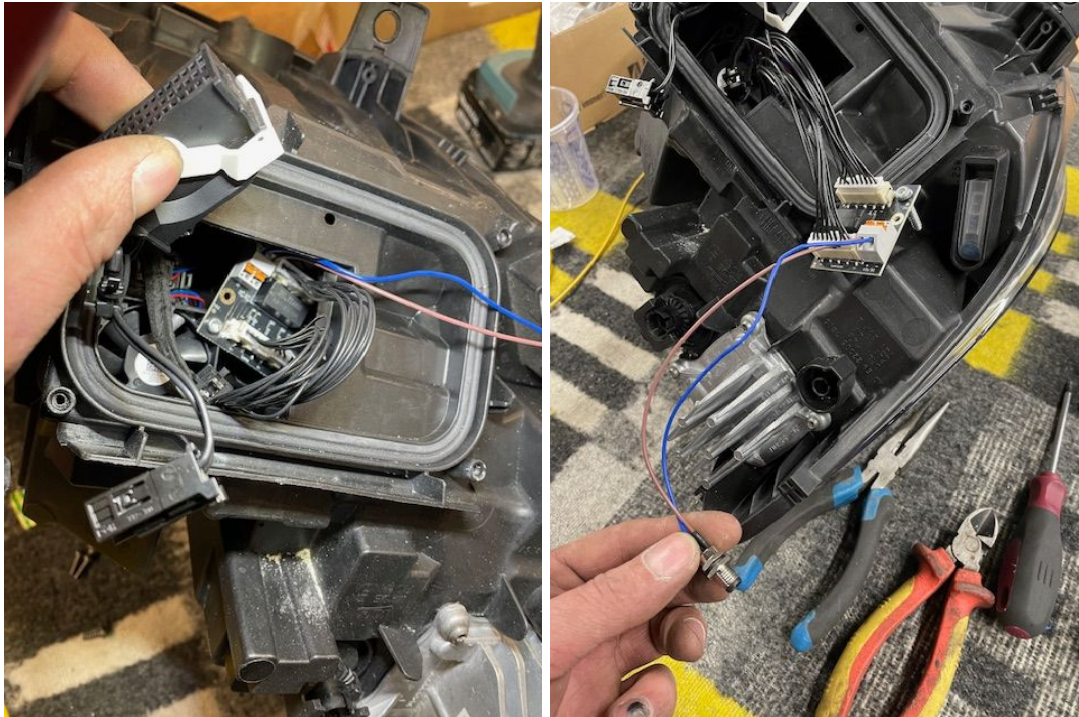
De kabel van de DRL-lamp moet op de stekker LAMP.

De kabel van de originele koplamp moet op CONTROLLER.

Break the 2 switching units apart and connect the 2 male plugs to them.

The cable of the DRL lamp must be connected to the LAMP plug.

The cable from the original headlight must be connected to CONTROLLER.



Plaats de besturingsstekker; bruin = voeding en blauw = massa.

Schroef of bind de schakelunit in de koplamp weg zodat het niks kan raken.

Place the control plug; brown = power and blue = ground.

Screw or tie away the switch unit in the headlight so that it cannot touch anything.



Boor een gat in de onderzijde van de lamp en plaats de besturingsstekker met het afdichtrubber aan de binnenzijde. Dicht de stekker eventueel aan de buitenzijde nog af met kit.

Drill a hole in the bottom of the lamp and place the control plug with the sealing rubber on the inside. If necessary, seal the plug on the outside with sealant.



Doe dit bij beide koplampen en plaats de koplamp ecu en DRL-unit weer terug.

De besturingskabel moet worden verbonden zoals hierboven afgebeeld.

Bind de kabel van tevoren langs de grille naar beide koplampen.

Do this for both headlights and replace the headlight ECU and DRL unit.

The control cable must be connected as shown above.

Tie the cable in advance along the grill to both headlights.



Plaats het einde van de kabel door het doorvoerrubber van het schutbord naar binnen

Place the end of the cable inwards through the sealing into the car.



Sluit binnen de kabel aan doormiddel van een zekering en een schakelaar.

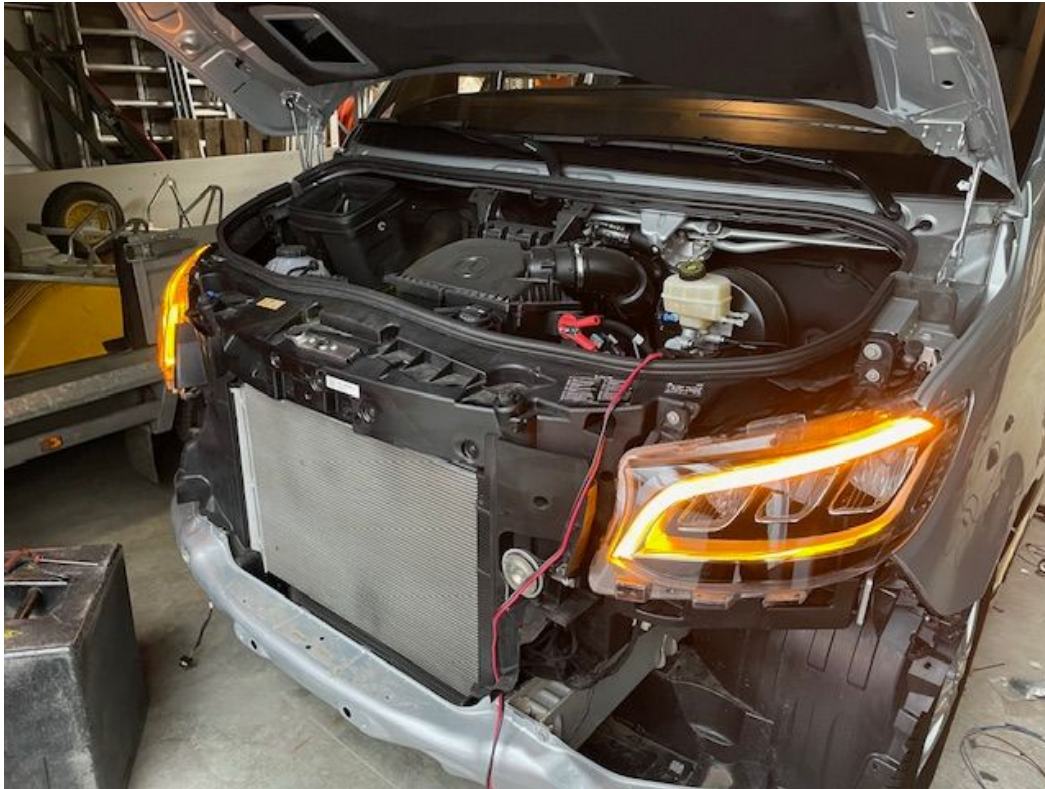
Wanneer er voeding op de bruine draad komt te staan en massa op de blauwe dan zal de DRL oranje kleuren.

Test de DRL-kit voordat je de bumper en grill weer monteert.

Connect the cable inside using a fuse and a switch.

When power is applied to the brown wire and ground to the blue wire, the DRL will turn amber.

Test the DRL kit before reinstalling the bumper and grille.



Monteer bumper en grille.

Install bumper and grille.

