

## Montagehandleiding Selve koordopwinder – artikel 3169 & 3170



Let op!

De veertrommel is voorgespannen! Gevaar voor letsel!

Hou bij het invoeren van het koord de beschreven volgorde aan.

Wij adviseren bij alleen Selve koord Ø 4 mm tot 4,5 mm te gebruiken, bij ander koord kunnen wij het functioneren niet garanderen.

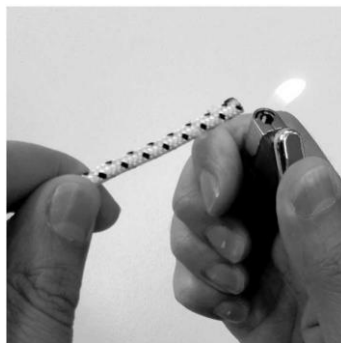
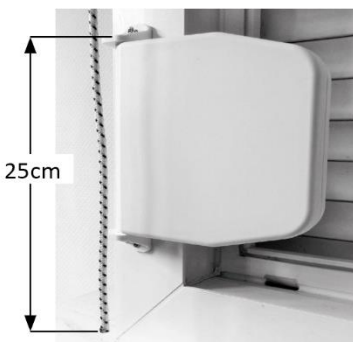
Tevens adviseren wij het vervangen van het koord of de koordopwinder door gekwalificeerde personen of gespecialiseerde bedrijven uit te laten voeren.

### 1.



Schroef de koordopwinder in de gewenste positie vast, zo recht mogelijk onder de koord uitgang van de rolluik omkasting.

### 2.



Wanneer het rolluik dicht staat, moet het koord ongeveer 25 cm onder de koordopwinder uitsteken. Indien nodig, verkort het koord en verwarm/smelt het uiteinde.

### 3.



Open de koordopwinder met de hand, gebruik geen schroevendraaier om te voorkomen dat de behuizing beschadigd. Voer het koord door de invoer

4.

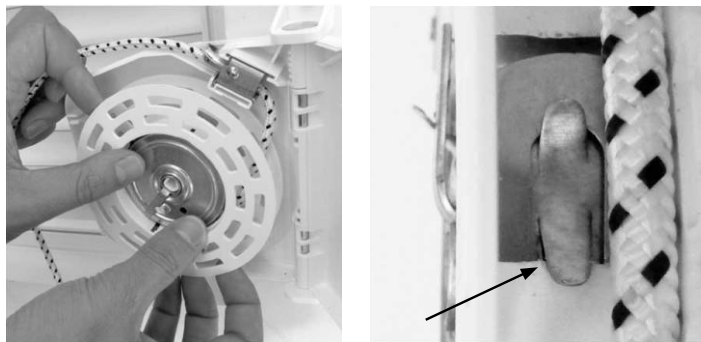


Haal de witte haspel van de veertrommel en duw het snoer door de grote opening in het bevestigingslipje.

Laat het koord maximaal 1 cm uitsteken.

Trek het koord in de kleinere opening van het bevestigingslipje om het te bevestigen.

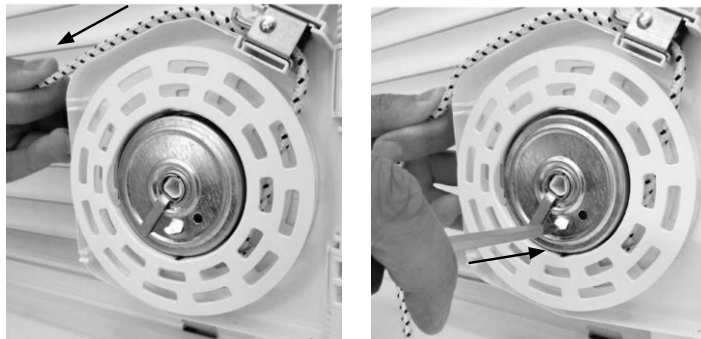
5.



Plaats de witte haspel terug op de veertrommel. Let op de positie (uitsparing voor de haak op de veertrommel). De haak op de veer zal de haspel meenemen.

Zorg dat het bevestigingslipje in de juiste richting staat i.v.m. het oprollen.

6.

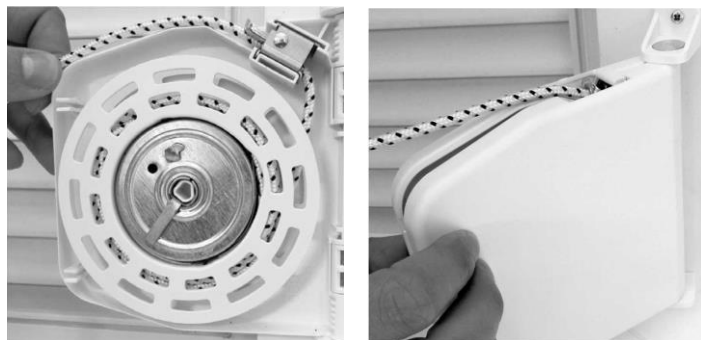


Trek aan het koord om het vergrendelingsstripje los te maken, dan wordt de lip losgelaten. Druk de lip naar beneden tot deze gelijk vlak ligt met de veertrommel. Zorg ervoor dat deze lip niet aan kan lopen op het vergrendelingsstripje. Wanneer de lip aanloopt zal de koordopwinder niet naar behoren functioneren



Let op! de veertrommel is voor- gespannen! Gevaar voor letsel!

7.



Koordopwinder sluiten, het koord door het openen van het rolluik in de koordopwinder laten oprollen.