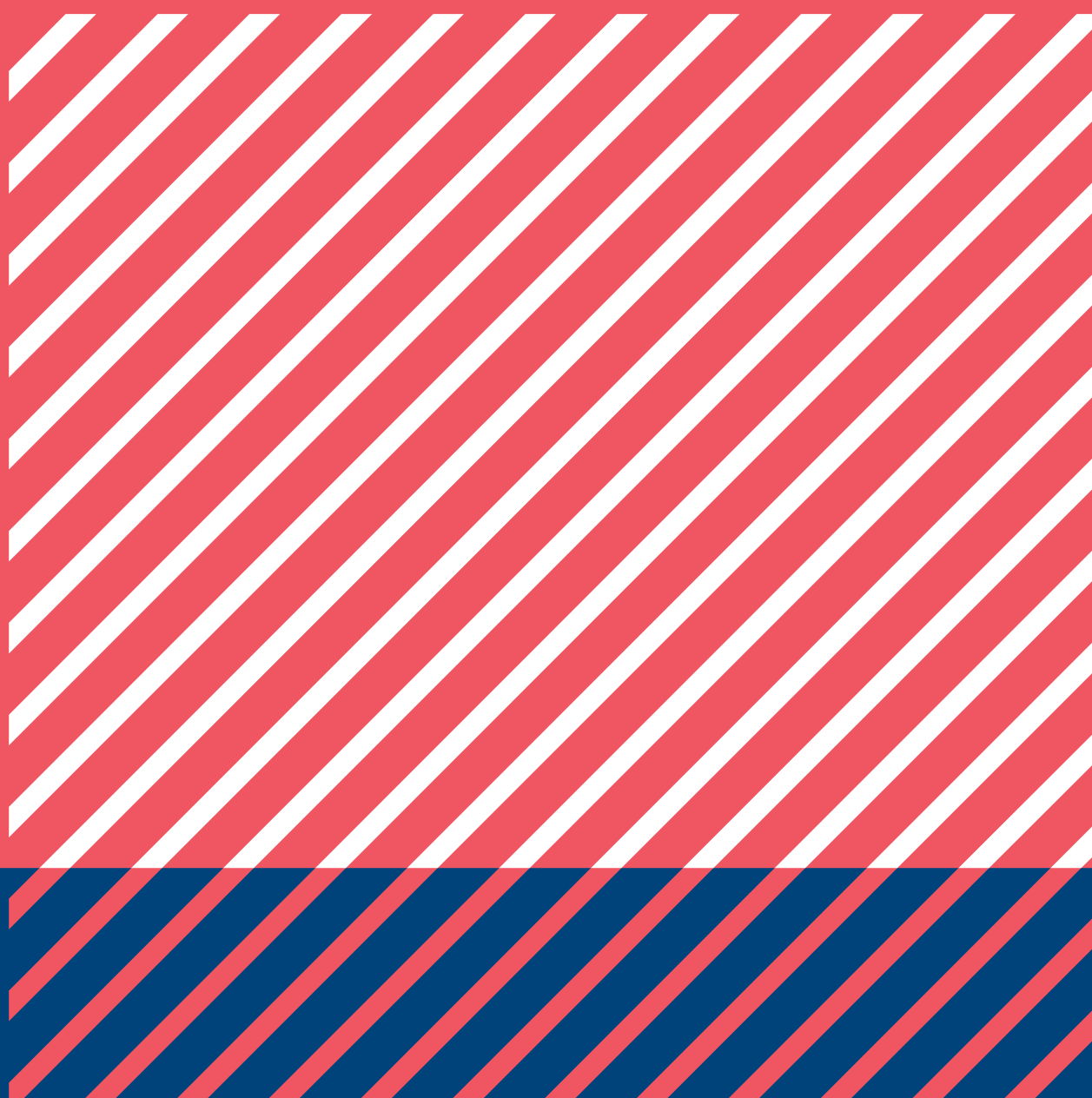


Aansluitschema

FAHER Radio Standaard



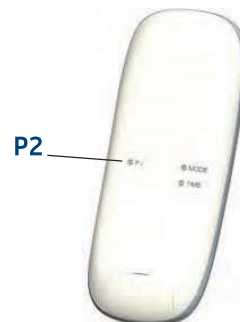
DC 305



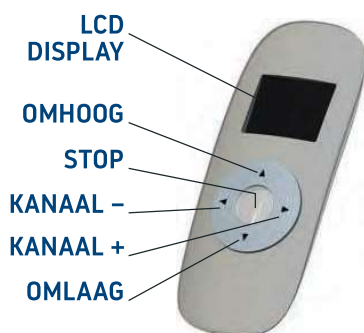
DC 306



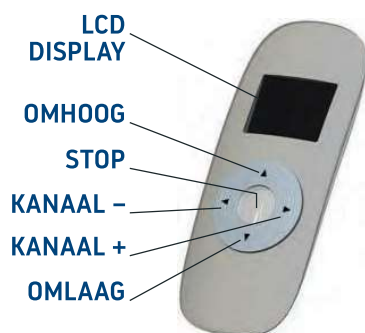
DC 305, DC 306 achter
DC 307, DC 313 achter



DC 307 (9 kanals)



DC 313 (15 kanals)

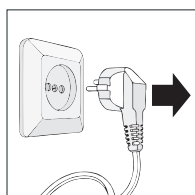


FAHER STANDAARD

Dat is een motor met mechanische eindafstelling!!!!

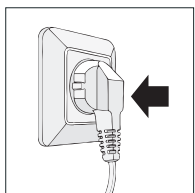
Aanmelden afstandbediening

1



Verwijder van alle overige rolluiken de netspanning. RTS motoren.

2



Sluit de netspanning aan van het rolluik die u wilt programmeren.

3



Kies het kanaal waar u het rolluik op wil programmeren.

Aanwijzing: Is alleen van toepassing bij een meer kanaals afstandsbediening.



Om de Arras motor te kunnen afstellen heeft u een handzender nodig. Om de handzender in te stellen gebruikt u de P2 knop. deze bevindt zich aan de achterkant van de handzender. Het knopje P2 kan ook bij de batterij zitten BV serie 250, dc 2700

4



Druk **2 X** op de programmeertoets **P2 BINNEN 3 sec.**

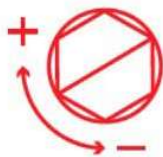
5



Druk **1 X** op de knop omhoog als de motor zich aan de rechterkant bevindt van buiten gezien
druk **1 X** op de knop omlaag als de motor zich aan de linker kant bevindt van buiten gezien

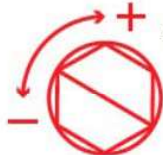
Regulatie van de eindafstelling

6



Onderste positie

Om de onderste en bovenste positie in te stellen moet gebruik worden gemaakt van de afstel stiften. De bovenste regulator is voor de onderste positie, de onderste regulator is voor de bovenste positie. Het maakt niet uit aan welke kant de motor is gemonteerd.



Bovenste positie

Voordat u de bovenste positie afstelt moet het product ook in deze positie worden gebracht. klik op de handzender naar boven.
Om het bereik te vergroten draait u in de **+** richting om het bereik te verkleinen draait u in de **-** richting

7

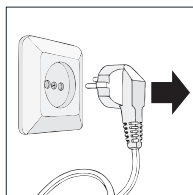
Om de onderste en bovenste positie in te stellen moet gebruik worden gemaakt van de afstel stiften. De bovenste regulator is voor de onderste positie, de onderste regulator is voor de bovenste positie. Het maakt niet uit aan welke kant de motor is gemonteerd.

8

Voordat u de bovenste positie afstelt moet het product ook in deze positie worden gebracht.
klik op de handzender naar boven.
Om het bereik te vergroten draait u in de **+** richting om het bereik te verkleinen draait u in de **-** richting

Resetten van handzenders en eindafstellingen

1



Zet spanning aaf op het rolluik voor 10 seconden en dan terug aan

2



Druk **1 X** op de programeer toets **P2** aan de achterzijde van de afstandsbediening.

3



Druk op het knopje **STOP** op de afstandsbediening

4



Druk **1 X** op de programeer toets **P2** aan de achterzijde van de afstandsbediening.

Kopieren asftandsbediening

1



Geprogrammeerde handzender

Druk **2 X** op de programeer toets **P2** van de geprogrammeerde afstandsbediening.
De motor geeft een pieptoon

2



Niet geprogrammeerde handzender

Druk **1 X** op de programeer toets **P2** van de afstandsbediening van de **NIET** geprogrammeerde afstandsbediening.
De motor reageert met een korte beweging

