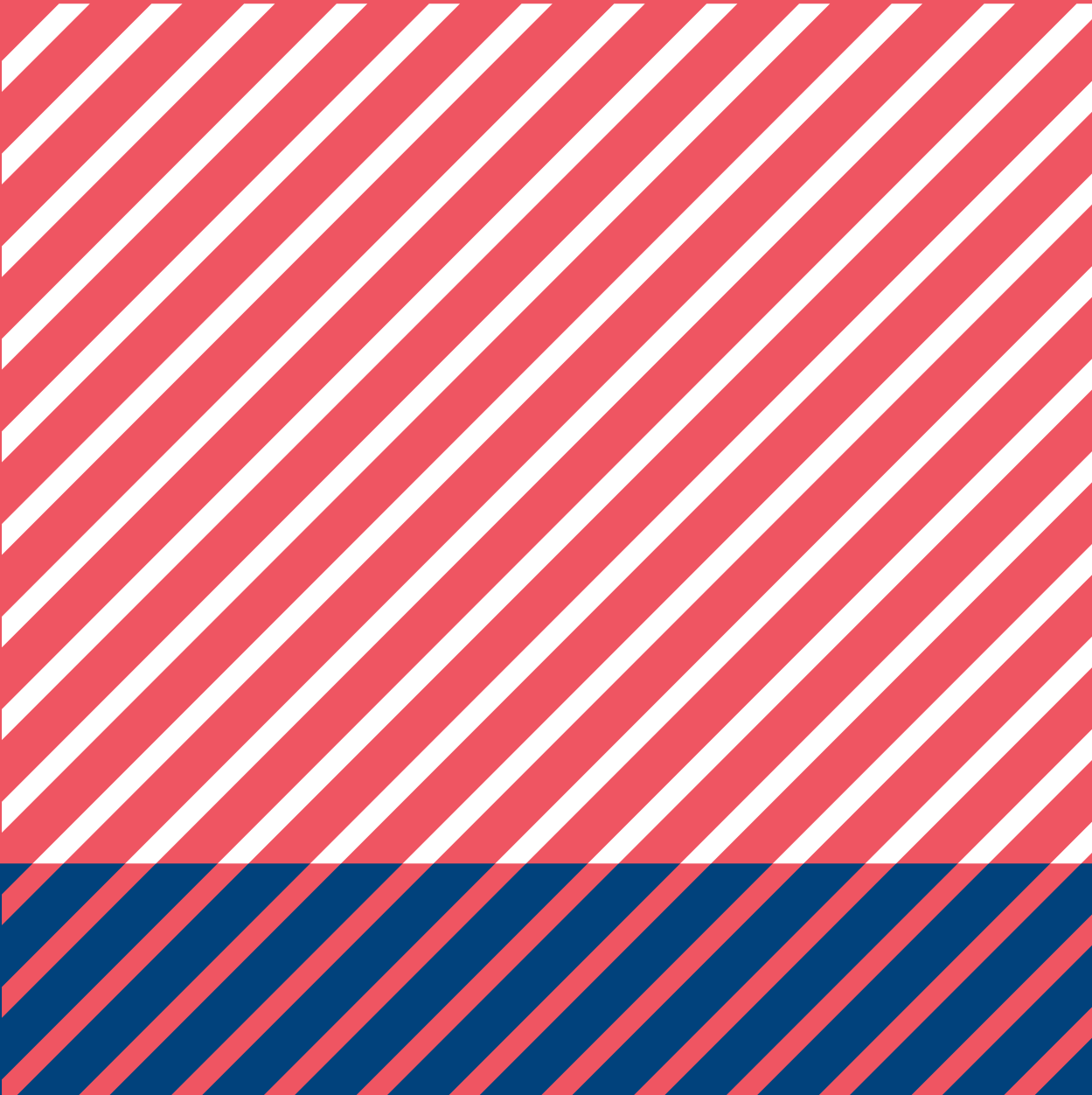


Aansluitschema

# FAHER Radio Oxan

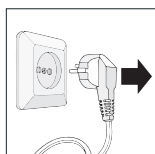


# FAHER RADIO OXAN

## Aanmelden afstandbediening

1

KIES EEN OPTIE:



of



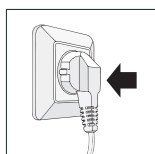
~~Van alle overige rolluiken de netspanning. RTS motoren~~

of

Druk op de corrigeerknop van de FaHER Oxan motor

2

KIES EEN OPTIE:



of



Sluit de netspanning aan van het rolluik die u wilt programmeren

of

De motor geef drie maal een piepsignaal

3



Kies het kanaal waar u het rolluik op wilt programmeren.

**LET OP!** Alleen van toepassing bij een meerkanaals afstandsbediening!



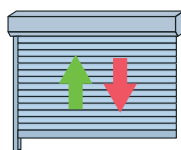
Om de Oxan motor te kunnen afstellen heeft u een handzender nodig. Om de handzender in te stellen gebruikt u de P2 knop. deze bevindt zich aan de achterkant van de handzender. Het knopje P2 kan ook bij de batterij zitten BV serie 250, dc 2700

4



Druk **2 X** op de progameertoets **P2** en daarna op de omhoogknop van de afstandsbediening

5



Rolluik pantser gaat op en neer en bevestigt hiermee de eerder uitgevoerde actie

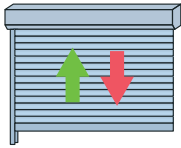
## Verwisselen van draairichting

6



Houdt de corrigeerknop voor 5 seconden ingedrukt

7



Rolluik pantser gaat op en neer

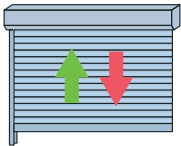
## Instellen van eindpositie

8



Druk **1X** op de programeer toets **P2** aan de achterzijde van de afstandsbediening.

9



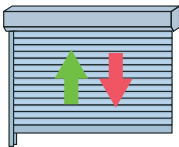
Het rolluik pantser gaat op en neer en bevestigt hiermee de eerder uitgevoerde actie

10



Druk om de omhoogknop van de afstandsbediening

11



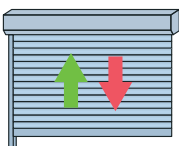
Het rolluik pantser gaat op en neer en bevestigt hiermee de eerder uitgevoerde actie

12



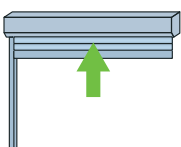
Druk **1X** op de programeer toets **P2** aan de achterzijde van de afstandsbediening.

13



Het rolluik pantser gaat op en neer en bevestigt hiermee de eerder uitgevoerde actie

14



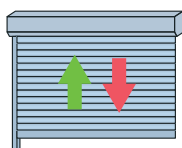
Zet het rolluik in de bovenste eindpositie

15



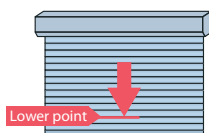
Houdt de stopknop (voorkant) 6 seconden ingedrukt totdat het rolluik reageert

16



De beweging van de motor bevestigt dat het bovenste eindpunt is ingesteld.

17



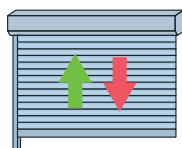
Zet het rolluik in de onderste eindspositie

18



Houdt de stopknop (voorkant) 6 seconden ingedrukt totdat het rolluik reageert (korte beweging op en neer)

19

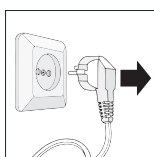


De beweging van de motor bevestigt dat het onderste eindpunt is ingesteld.

## Resetten van de motor

20

KIES EEN OPTIE:



of



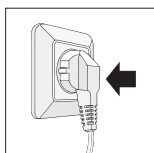
Haal de spanning voor 10 seconde van de motor

of

Houdt de corrigeerknop van de Faher Oxan motor voor 10 seconden ingedrukt

21

KIES EEN OPTIE:



of



Sluit de netspanning aan van het rolluik die u wilt programmeren

of

De motor piept bij het indrukken van de knop, bij vijf seconden en bij tien seconden

22



Druk **1X** op de programeer toets **P2**

23



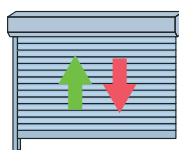
Druk op de **STOP** knop op de afstandsbediening

24



Druk **1 X** op de programeer toets **P2**

25



Het rolluik pantser gaat op en neer en bevestigt hiermee de eerder uitgevoerde actie

## Kopieren afstandsbediening

26



Geprogrammeerde handzender

Druk **2 X** op de programeer toets **P2** van de geprogrammeerde afstandsbediening.  
De motor geeft een pieptoon

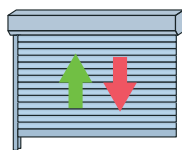
27



Niet geprogrammeerde handzender

Druk **1 X** op de programeer toets **P2** van de afstandsbediening van de **NIET** geprogrammeerde afstandsbediening.  
De motor reageert met een korte beweging

28



Het rolluik pantser gaat op en neer en bevestigt hiermee de eerder uitgevoerde actie

