

PRODUITS INDUSTRIELS

BUTOIRS DE QUAÏ - 250 X 500 X 105 MM

PROPRIÉTÉS

- Empêche les dommages graves aux quais de chargement
- Installation simple avec les fixations fournies
- Extrêmement robuste: plaque de base en acier et butée en caoutchouc
- Butoir et plaque de fixation disponibles séparément
- Convient également à d'autres usages telles que les jetées

INFORMATION TECHNIQUE

Matériaux: Plaque de fixation Acier
Butoir Caoutchouc synthétique

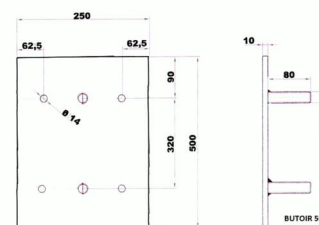
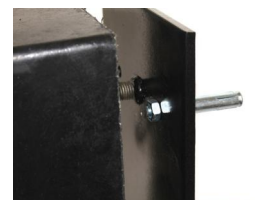
Finition: Galvanisé
Thermolacqué en noir

Dimensions: Hauteur: 500 mm
Largeur: 250 mm
Profondeur: 105 mm
Épaisseur plaque de fixation: 10 mm
Poids total: +/- 26 kg
Poids plaque de fixation: 10 kg
Poids butoir: 16 kg

Résistance températures: -40° / + 80° C

Fixation plaque: 4 x M14 goujons d'ancrage (inclus)

Fixation butoir: 2 x M20 boulon + écrou (inclus)



Notes:

Traffimex SA se réserve à tout moment le droit de modifier les spécifications techniques sans informer explicitement ses clients, pour autant que ces modifications n'influencent pas l'aspect visuel et/ou l'usage du produit.

° Nos Conditions Générales de Vente, disponible sur demande, sont toujours applicables.

TRAFFIMEX SA - Bld. Edmond Machtens 151 bte. 14, 1080 Bruxelles, Belgique
Tel.: +32 2 410 25 03 - Fax: +32 2 411 02 41 - e-mail: sales@traffimex.com