

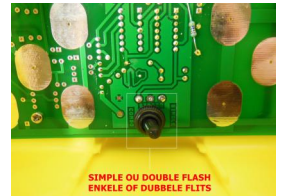
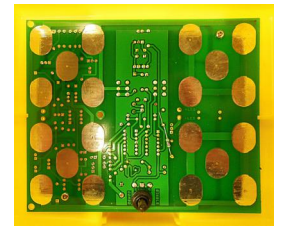
SIGNALISATION LUMINEUSE LAMPE DE CHANTIER - STARLED 4000-80

PROPRIÉTÉS

- Lampe de chantier à grande visibilité pour chantiers ou zones dangereuses
- Fonctionne avec quatre piles 4R25 - 7Ah (minimum) (non inclus)
- Longue autonomie grâce à l'utilisation de la technologie LED
- Equipé de lentilles de 210 mm, avec 80 LED qui produisent 560 candelas
- Interrupteur externe
- Simple ou double flash à travers d'un interrupteur caché sur la platine
- Trois fonctions: jour et nuit - arrêt - nuit uniquement

INFORMATION TECHNIQUE

Composition:	Lentille - PC (polycarbonate) Boitier lampe - PeHD Boitier pile - ABX
Couleur LED:	Jaune, bleu ou rouge
Interrupteurs:	Exterieur - on/off - deux fonctions Sur la platine - simple ou double flash
Fréquence:	Clignote +/- 60 min
Luminosité:	560 cd
Cellule photovolt.:	En fonction "NUIT" la cellule déclanche à 300 lux
Autonomie:	Fonction jour et nuit - +/- 24 à 36 heures Fonction nuit - +/- 48 à 72 heures
Poids:	1300 gr/pce - 2,6 kg/carton
Emballage	2 pce par carton



Notes:

° La prestation d'une batterie est influencée par des éléments externes comme la température, l'âge de la batterie, etc.

° Traffimex SA se réserve à tout moment le droit de modifier les spécifications techniques sans informer explicitement ses clients, pour autant que ces modifications n'influencent pas l'aspect visuel et l'usage du produit

° Nos Conditions Générales de Vente, disponible sur demande, sont toujours applicables.

TRAFFIMEX SA - Bredabaan 853 - 2990 Wuustwezel, Belgique
Tel.: +32 2 410 25 03 - e-mail: sales@traffimex.com