

MOBILIER URBAIN**ARCEAU VÉLO 600 X 650 SUR PLATINES****PROPRIÉTÉS**

- ° Arceau vélo en une seule pièce sans soudures
- ° Monté sur deux platines à boulonner dans le sol
- ° Peut être utilisé des deux côtés
- ° Limite le risque de vol des vélos
- ° Disponible en acier galvanisé ou thermolaqué en RAL 6009
- ° Autres coloris sur demande
- ° Version en acier inoxydable sur demande

INFORMATION TECHNIQUE

Composition: Tube en acier Ø 48 mm épaisseur min. 2.5 mm

Finition: Sablage
Galvanisé à chaud selon EN ISO 1461
(2009) épaisseur 50µ
Thermolaqué 60µ cuit à 180° - 200° (optionnel)

- ° Avec deux trous de ventilation en dessous du tube pour la galvanisation

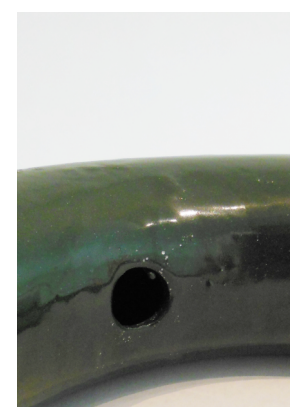
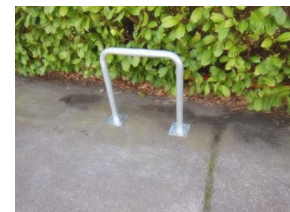
Version inox: Tube en acier AISI316 Ø 48 mm épaisseur min. 2.5 mm

Dimension: 600 x 650 mm
Dimensions détaillées au verso

Platine: 150 x 150 x 3 mm

Fixation: 4 boulons M12 par platine (non fournis)

- ° Conformément le modèle B du MRBC et la ville de Bruxelles

**Notes:**

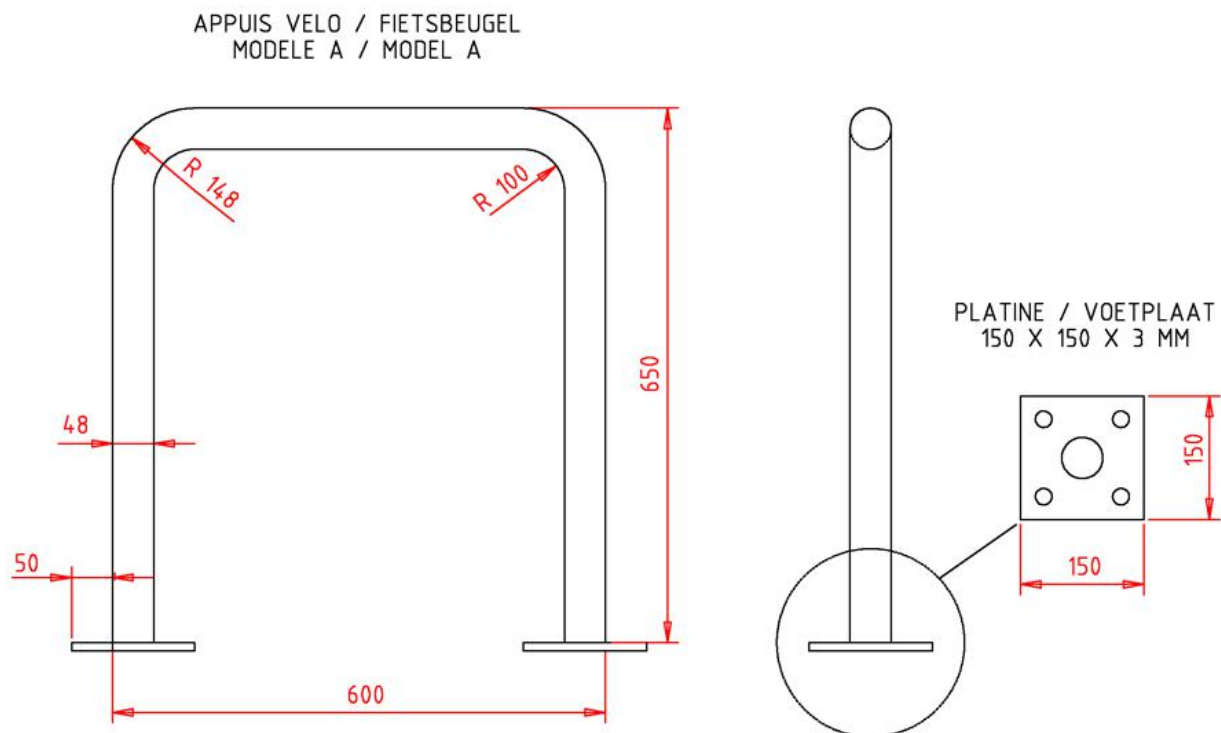
- ° Traffimex SA se réserve à tout moment le droit de modifier les spécifications techniques sans informer explicitement ses clients, pour autant que ces modifications n'influencent pas l'aspect visuel et/ou l'usage du produit.

° Nos Conditions Générales de Vente, disponible sur demande, sont toujours applicables.

TRAFFIMEX SA - Bredabaan 853 - 2990 Wusutwezel, Belgique
Tel.: +32 2 410 25 03 - e-mail: sales@traffimex.com

MOBILIER URBAIN

ARCEAU VÉLO 600 X 650 SUR PLATINES



Notes:

° Traffimex SA se réserve à tout moment le droit de modifier les spécifications techniques sans informer explicitement ses clients, pour autant que ces modifications n'influencent pas l'aspect visuel et/ou l'usage du produit.

° Nos Conditions Générales de Vente, disponible sur demande, sont toujours applicables.

TRAFFIMEX SA - Bld. Edmond Machtens 151 bte. 14, 1080 Bruxelles, Belgique

Tel.: +32 2 410 25 03 - Fax: +32 2 411 02 41 - e-mail: sales@traffimex.com