

----- **AFLOOP**

Laat de achtergrondkleur en/of afbeeldingen doortopen tot tegen of over deze rand. Zodat geen witte rand zichtbaar is na schoonsnijden.

———— **SNIJPAD**

..... **TEKSTMARGE**

Blijf binnen dit gebied met logo's of tekst zodat ze zeker niet worden afgesneden.

----- **BORD PERDU**

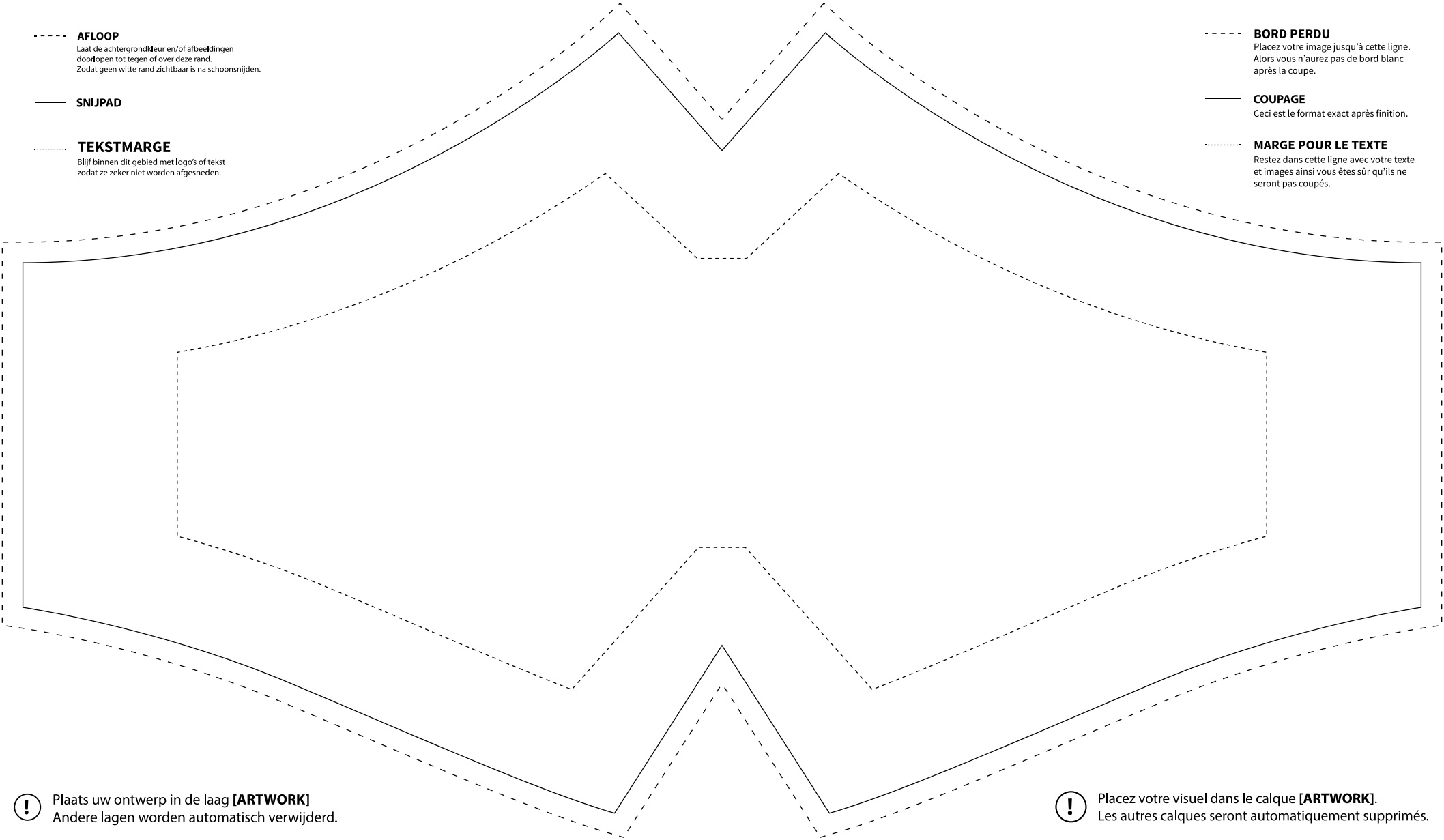
Placez votre image jusqu'à cette ligne. Alors vous n'aurez pas de bord blanc après la coupe.

———— **COUPAGE**

Ceci est le format exact après finition.

..... **MARGE POUR LE TEXTE**

Restez dans cette ligne avec votre texte et images ainsi vous êtes sûr qu'ils ne seront pas coupés.



! Plaats uw ontwerp in de laag **[ARTWORK]**.  
Andere lagen worden automatisch verwijderd.

! Placez votre visuel dans le calque **[ARTWORK]**.  
Les autres calques seront automatiquement supprimés.