

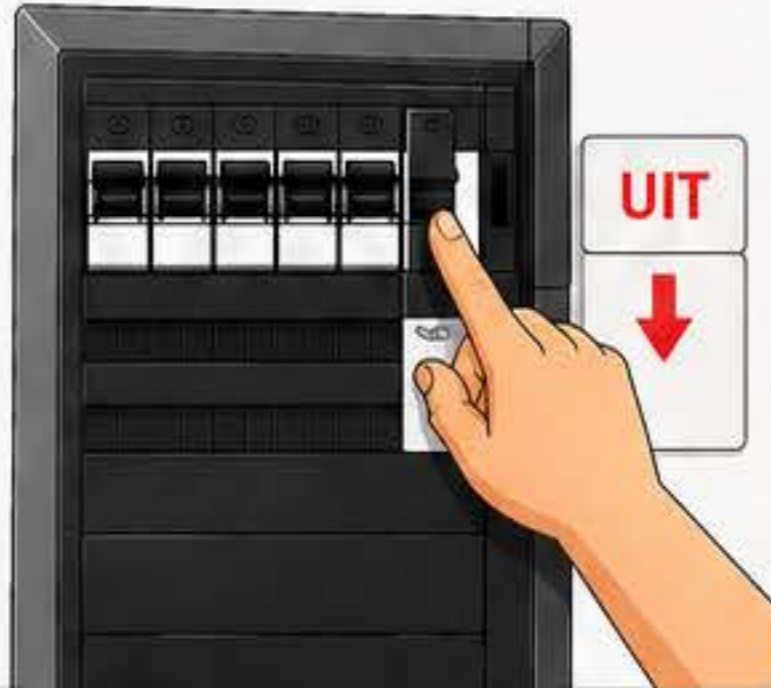
### 1 PLAN & VOORBEREID

Bepaal waar de spots komen. Check of er geen leidingen of balken in de weg zitten.



### 2 STROOM UITSCHAKELEN

Schakel de stroom uit in de meterkast.



### 3 GAT ZAGEN

Zaag met een gatenzaag het gat op de gemarkeerde plek in het plafond.



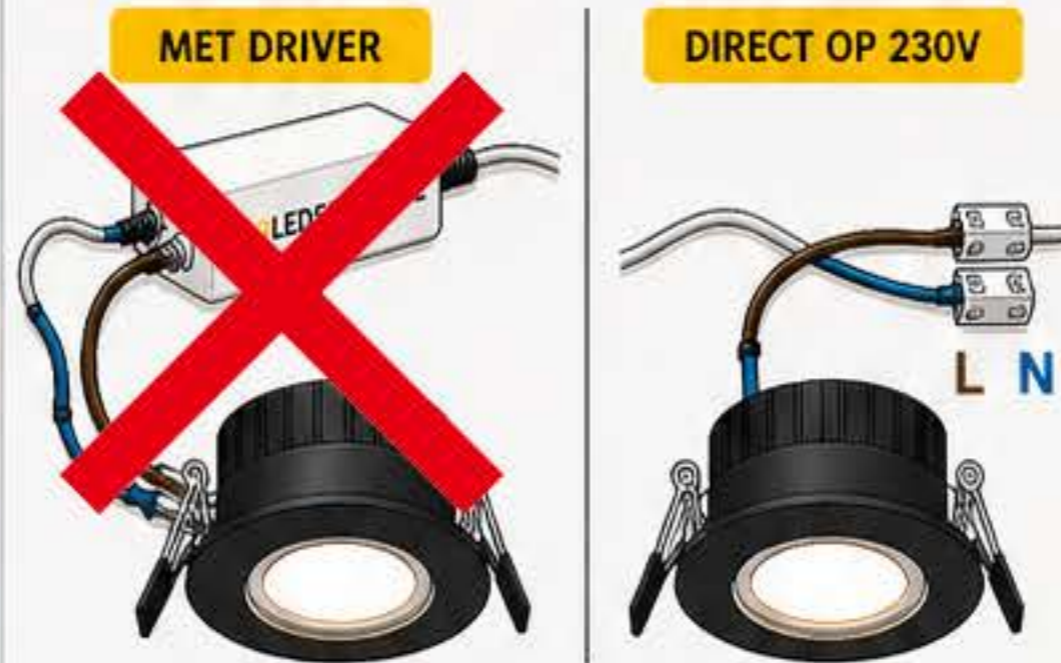
### 4 KABEL TREKKEN

Trek de voedingskabel van het aansluitpunt naar het gat van de spot.



### 5 SPOT AANSLUITEN

Sluit de spot aan op de voeding.



### 6 DRIVER WEGWERKEN

Leg de driver netjes weg boven het plafond.



### 7 VEERKLEM INKLAPPEN

Klap de veerklemmen van de spot omhoog.



### 8 SPOT IN HET GAT PLAATSEN

Duw de spot in het gat.



### 9 VEERKLEMMEN VASTZETTEN

Laat de veerklemmen los zodat ze achter het plafond klemmen. Controleer of de spot stevig vastzit.



### 10 STROOM INSCHAKELEN

Zet de stroom weer aan in de meterkast.



### 11 TESTEN & GENIETEN

Test de spot(s). Werkt alles? Geniet van je nieuwe verlichting!



### 12 KLAAR!

Veel plezier met je sfeervolle LED verlichting.



#### EXTRA TIPS VAN 123LEDSPOTS.NL

- ✓ Kies de juiste diameter en inbouwdiepte (check productpagina)
- ✓ Gebruik dimbare drivers & spots i.c.m. een geschikte dimmer
- ✓ LED inbouwspots zijn energiezuinig en onderhoudsarm

Vragen? We helpen je graag! • [123ledspots.nl](http://123ledspots.nl)



#### WERK VEILIG!

Bij twijfel, raadpleeg een electricien.



Veilig werken = zorgeloos genieten