



## Installatiehandleiding Lightswing Single en Twin

Lees voor het installeren deze handleiding





## Inleiding.

### De werking van de Lightswing.

De Lightswing is een innovatief ophangstelsel voor hanglampen. Met de Lightswing zijn hanglampen niet alleen eenvoudig aan het plafond op te hangen, maar ook gemakkelijk te verplaatsen naar een andere plek aan het plafond. Zonder dat daar telkens weer lelijke gaten voor moeten worden geboord.

De Lightswing monteert u eenvoudig over het bestaande lichtaansluitpunt in het plafond. De Lightswing kan horizontaal in de rondte draaien en over het bevestigingspunt heen en weer schuiven. Hierdoor kan de lamp op elke plek worden opgehangen binnen een cirkel van 160 cm.

Nieuwe gaten in het plafond zijn hierbij niet nodig als je de tafel verplaatst of de inrichting verandert. Op deze manier is het probleem van lelijke kabelgootjes en loshangende snoeren definitief voorbij. Bovendien kun je doormiddel van de speciale Quick release je hanglamp tijdelijk loskoppelen van de Lightswing, handig bij een feestje.

### Installatie, onderhoud en garantie.

Voor de installatie van de Lightswing is een aansluitmogelijkheid op het lichtnet noodzakelijk. De Lightswing wordt compleet en voorgeassembleerd geleverd inclusief handige boormal, afdekkapje en steeksleuteltje. De Lightswing is een kwalitatief hoogwaardig product waaraan geen onderhoud hoeft te worden gepleegd. Het is niet toegestaan om de Lightswing buiten of in vochtige ruimtes te monteren. De garantietermijn bedraagt twee jaar, volgens onze algemene voorwaarden.



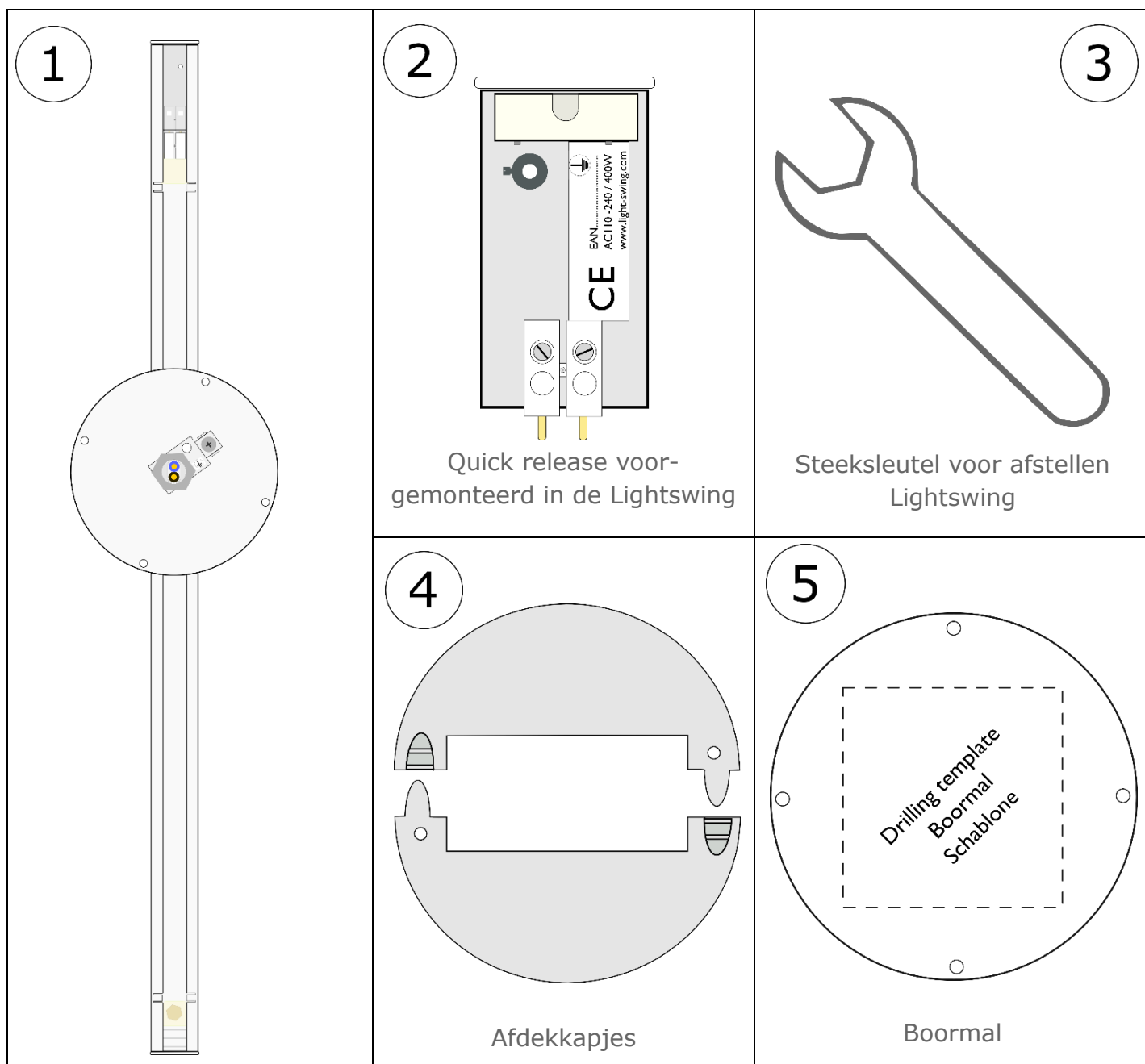
## Technische specificaties.

<b>Lightswing</b>	<b>Single</b>	<b>Twin</b>
Spanning	230 V	230 V
Maximaal vermogen	400 Watt	600 Watt
Diameter	160 cm	150 cm
Lightswing rail lengte	91 cm	91 cm
Lightswing rail hoogte	2 cm	2 cm
Lightswing rail breedte	3 cm	3 cm
Aantal lampen	1	2
Maximaal belastbaar gewicht	3.5 kilo	per kant 3.5 kilo
Plafondplaat diameter	12,5 cm	12,5 cm
Aantal benodigde boorgaten	4	4
Afdekkap leverbaar	Ja	Ja
Doordraai beveiliging	Ja	Ja

# lightswing

## Inhoud van de verpakking.

1. Lightswing ophangstelsysteem
2. Quick release
3. Steeksleuteltje
4. Afdekkapjes t.b.v. plafondplaat
5. Boormal

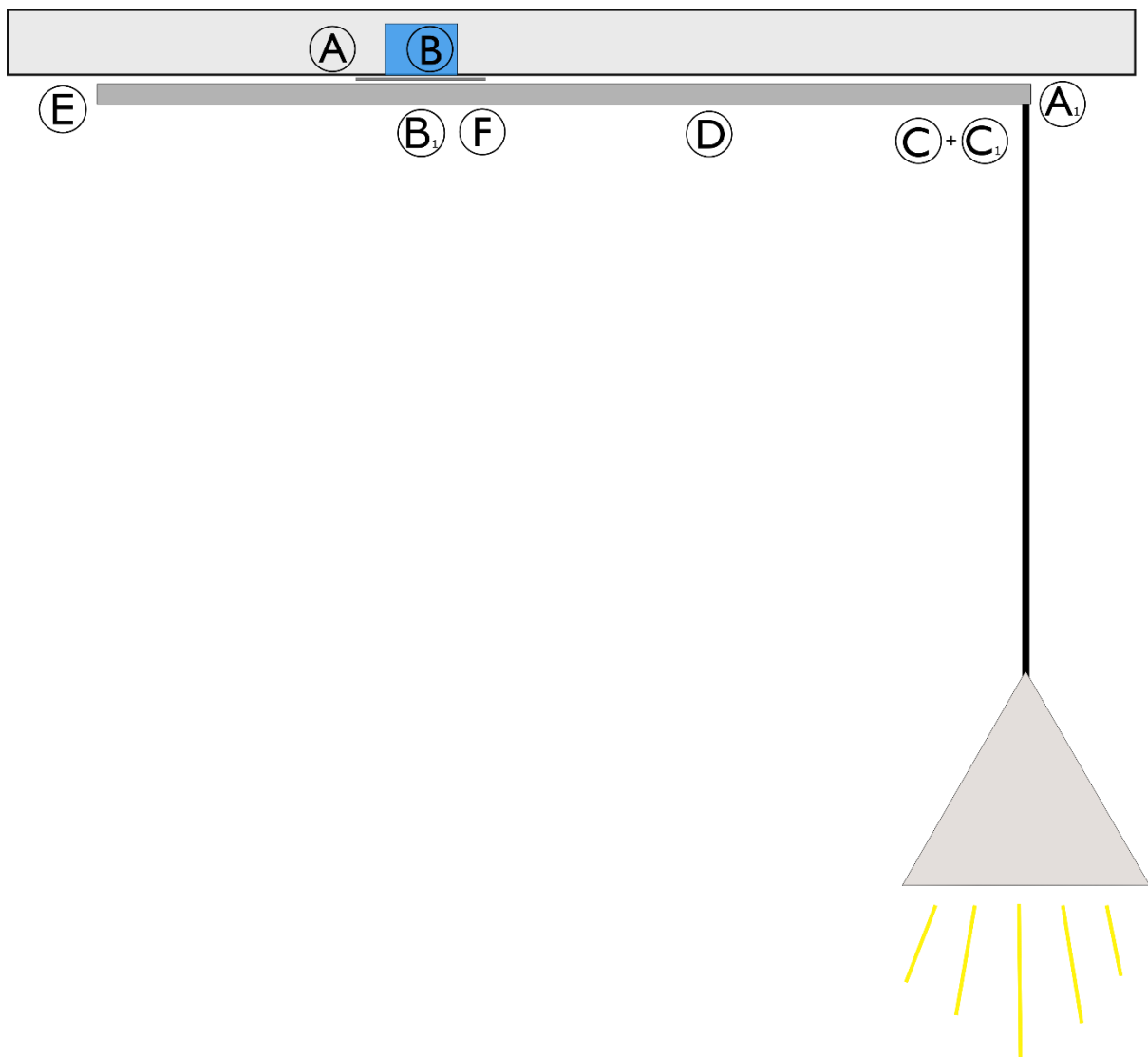




## Overzicht Lightswing montage.

Aangeraden wordt de volgende installatievolgorde aan te houden:

- A. Gaten boren
- A1. Quick release verwijderen uit de Lightswing
- B. Lightswing aansluiten
- B1. Lightswing monteren
- C Lampsnoer aan de Quick release monteren
- C1 Quick release terugplaatsen
- D. Lightswing verplaatsen
- E. Lightswing afstellen
- F. Afdekkapjes aanbrengen

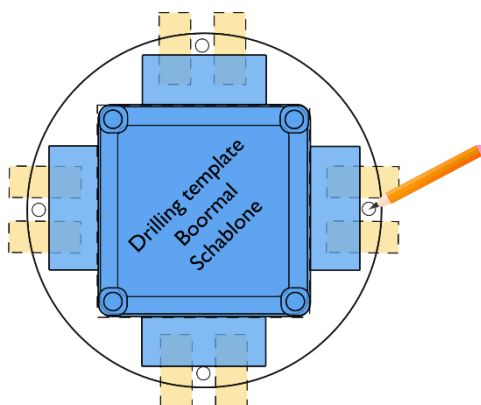


## A

### Gaten boren.

- Let op! Schakel eerst de stroom van het betreffende aansluitpunt uit!
- Controleer of de montagepositie permanent een zwaar gewicht kan verdragen.
- Gebruik pluggen die speciaal gemaakt zijn voor het materiaal waarop de Lightswing wordt bevestigd.
- Zorg ervoor dat er geen leidingen doorboord/afgeklemd kunnen worden.

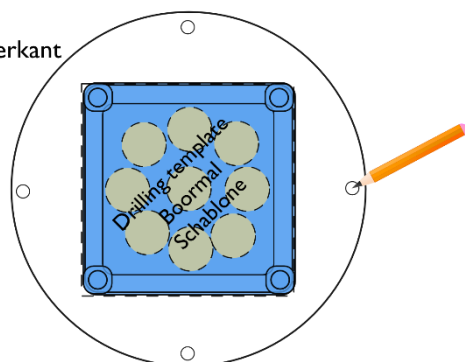
Centraaldoos gips



### 1 Bepaal de positie van de boorgaten.

Bepaal - afhankelijk van de soort centraaldoos in het plafond de positie van de boorgaten met behulp van de meegeleverde boormal (5) en teken deze af.

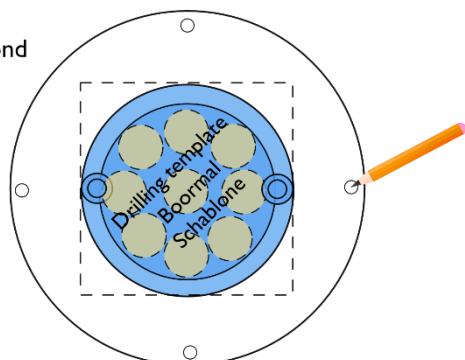
Centraaldoos beton vierkant



### 2 Gaten boren.

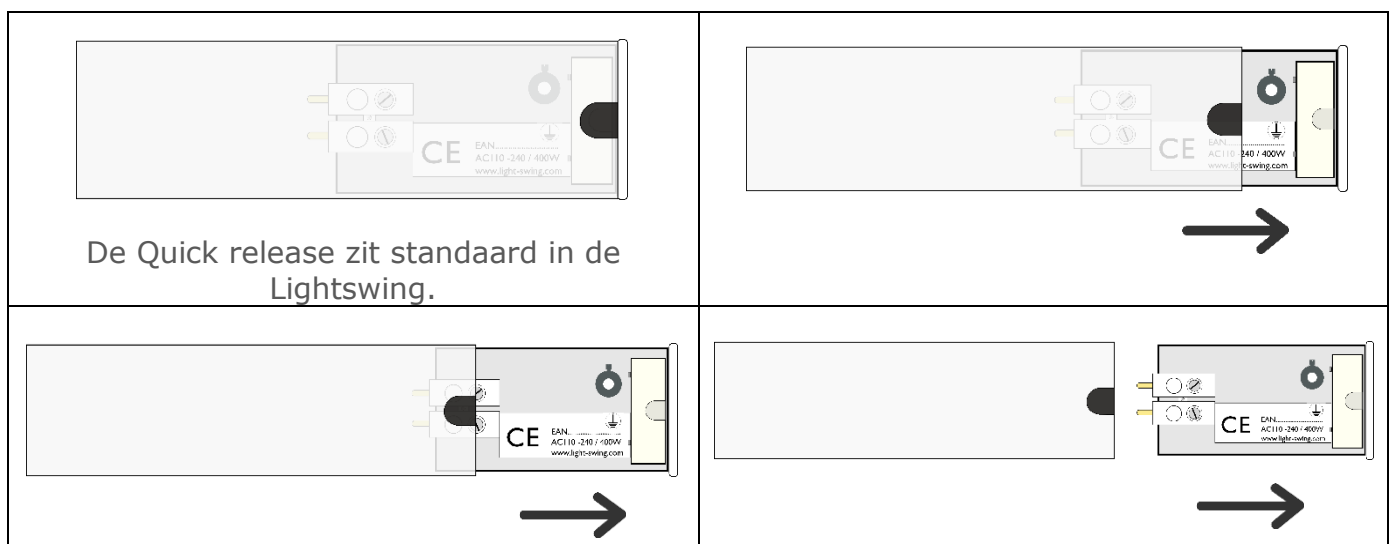
Boor de 4 afgetekende gaten in het plafond met behulp van de juiste boor. Tip: Boor met een laag toerental om afspatten te voorkomen. Stop de pluggen in de boorgaten en controleer of deze stevig vast zitten.

Centraaldoos beton rond



# A1 Quick release verwijderen uit de Lightswing.

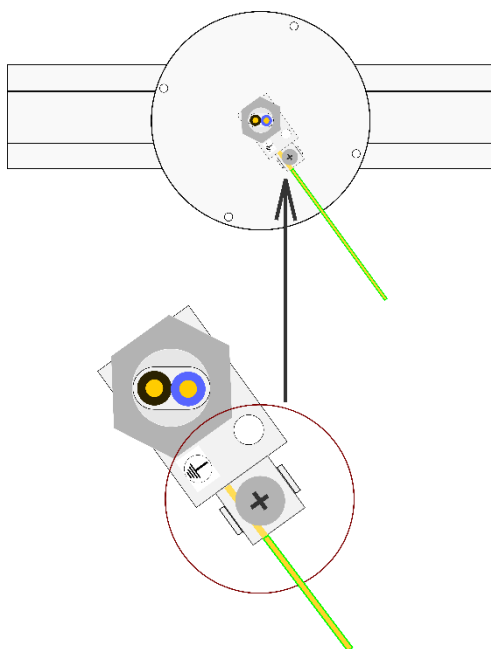
- Verwijder de Quick release alvast uit de Lightswing.
- De Quick release is standaard in de Lightswing geschoven.
- Tip: Steek een kleine schroevendraaier in de opening voor de kabel en beweeg deze met de Quick release naar buiten.



## B

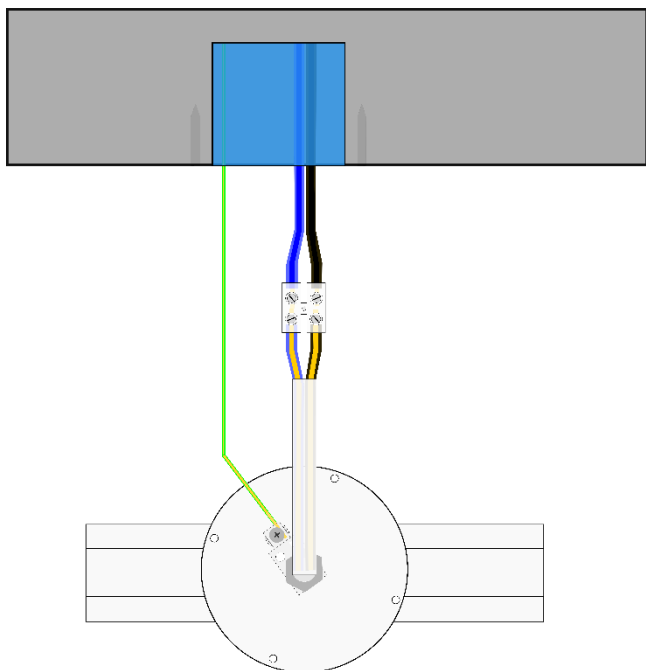
### Lightswing aansluiten.

- Controleer voor de zekerheid nogmaals of de stroom van de betreffende aansluitdraden af is.
- Verwijder indien van toepassing de deksel van de centraaldoos.
- Is er geen aardedraad aanwezig dan kunt u stap 1 overslaan.



#### 1 Sluit de aardedraad aan op de aardingslip op de Lightswing.

Plaats de geel/groene aardedraad onder de schroef van de aardingslip en draai de schroef stevig vast met een kruis / sterschroevendraaier.



#### 2 Sluit de schakeldraad en nuldraad aan op de kroonsteen van de Lightswing.

Steek de zwarte (schakeldraad) in de kroonsteen tegenover de bruine draad en draai de schroef van de kroonsteen stevig vast.

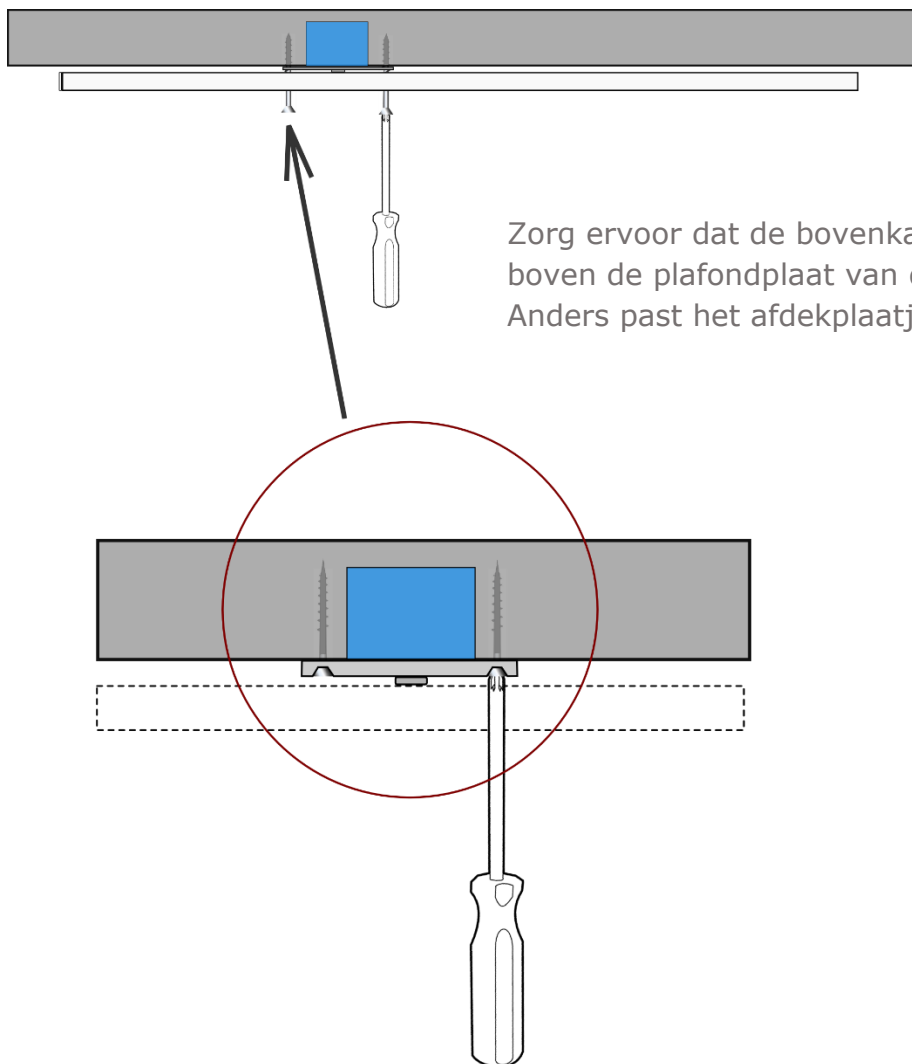
Steek de blauwe (nuldraad) in de kroonsteen tegenover de blauwe draad en draai de schroef van de kroonsteen stevig vast.



# B1

 Lightswing monteren.

- Druk de aangesloten draden in de centraaldoos in het plafond.
- Plaats de Lightswing tegen het plafond en zorg dat de gaten in de plafondplaat van de Lightswing tegenover de geboorde gaten in het plafond zitten.
- Zorg dat er geen draden beklemd kunnen komen te zitten.
- Draai 4 schroeven in de voorgeboorde gaten.
- Controleer na het vastschroeven of de Lightswing vrij kan ronddraaien en heen en weer kan schuiven.

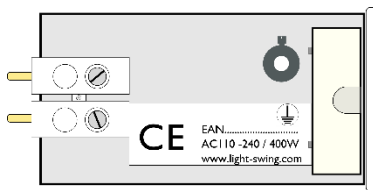


Zorg ervoor dat de bovenkant van de schroeven niet boven de plafondplaat van de Lightswing uitsteken. Anders past het afdekplaatje mogelijk niet goed.

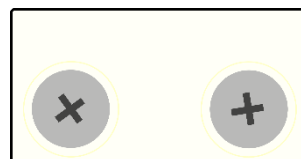
## C

### Lampsnoer aan de Quick release monteren.

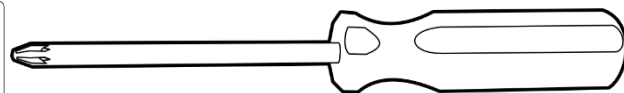
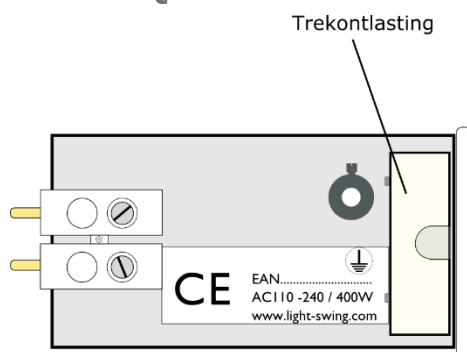
- Bepaal hoe hoog de lamp moet worden gehangen en markeer dit op het snoer van de lamp. \* Tip: Hang de lamp ongeveer 75 cm boven de tafel.
- Knip het snoer van de lamp ongeveer 10 cm boven de markering af.
- Strip het uiteinde van de draden ongeveer 1 cm af, zodat het koper te zien is.
- Volg voor verdere montage de onderstaande stappen.
- Gaat de Quick release te moeilijk in en uit de Lightswing? Knijp dan voorzichtig de zijkanten van de Quick release een beetje naar "binnen".



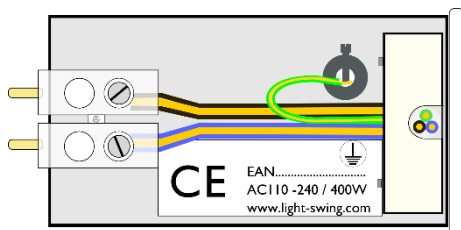
**Quick release**



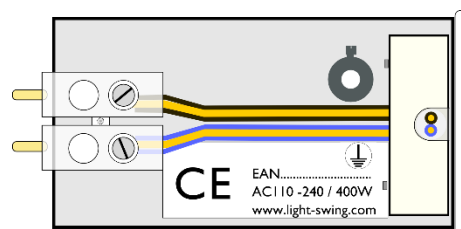
**Voorkant Quick release**



Neem de Quick release en draai met behulp van een schroevendraaier 1 schroef van de trekontlasting losser en verwijder de andere helemaal, zodat u het snoer van de lamp gemakkelijk kunt doorvoeren.



Heeft uw lamp een aansluitsnoer met 3 aders sluit die dan aan volgens deze afbeelding. Draai na het invoeren van het snoer de trekontlasting weer vast.

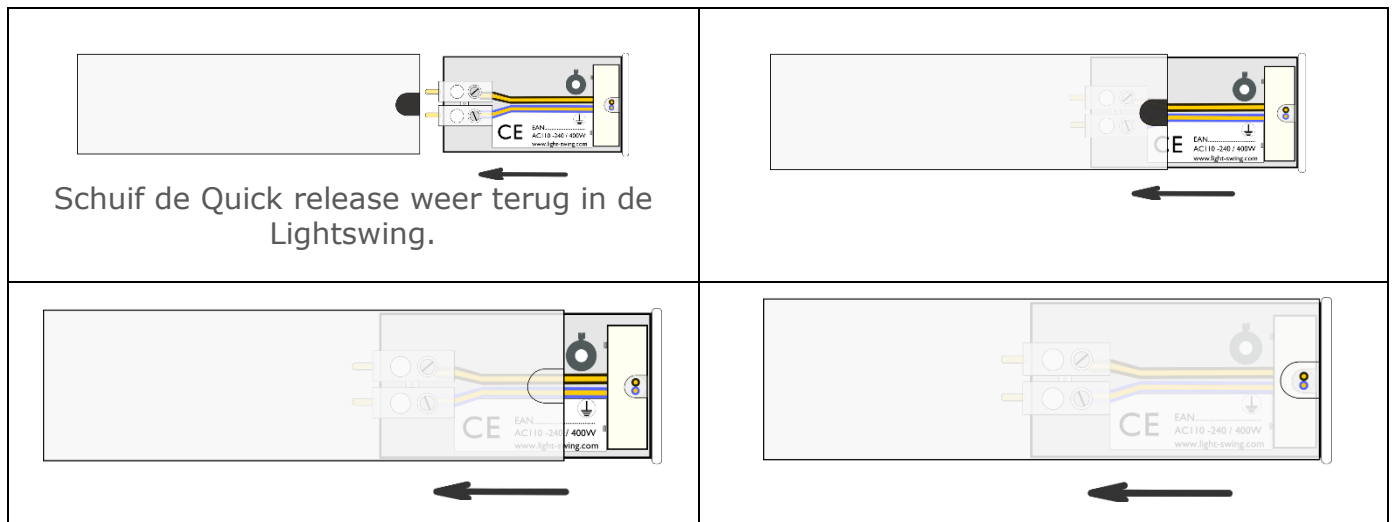


Heeft uw lamp een aansluitsnoer met 2 aders sluit die dan aan volgens deze afbeelding. Draai na het invoeren van het snoer de trekontlasting weer vast.

# lightswing

## C1 Quick release terug plaatsen.

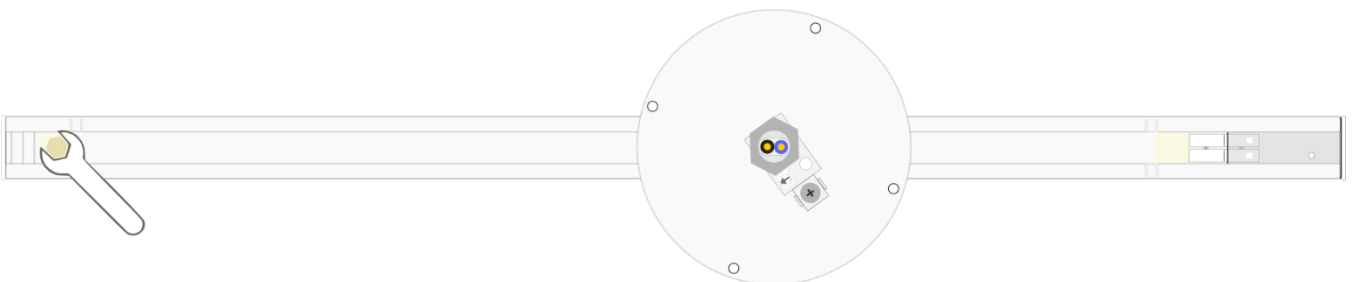
- Als de lamp aan de Quick release is gemonteerd kan deze weer worden teruggeplaatst in de Lightswing.



## D Lightswing verplaatsen.

- Schuif/draai de Lightswing altijd met twee handen naar de gewenste positie. Zorg daarbij dat er geen bewegende delen tegen het plafond kunnen schrapen.
- Tip: verbuig het steeksleuteltje (3) een klein beetje zodat deze niet langs het plafond schuurt tijdens het afstellen van de Lightswing.
- Vergeet niet de stelschroef weer iets in te draaien als u de Lightswing wilt verschuiven/verplaatsen.

## E Lightswing afstellen.



Door het gewicht van de lamp of ongelijkheid in het plafond kan de Lightswing iets naar beneden gaan hangen. U kunt dit bijstellen met het meegeleverde steeksleuteltje (3).

## F Afdekkapjes aanbrengen.

- Hangt de lamp op de juiste plaats dan kunt u de afdekkapjes (4) aanbrengen om de boorgaatjes te verbergen.

